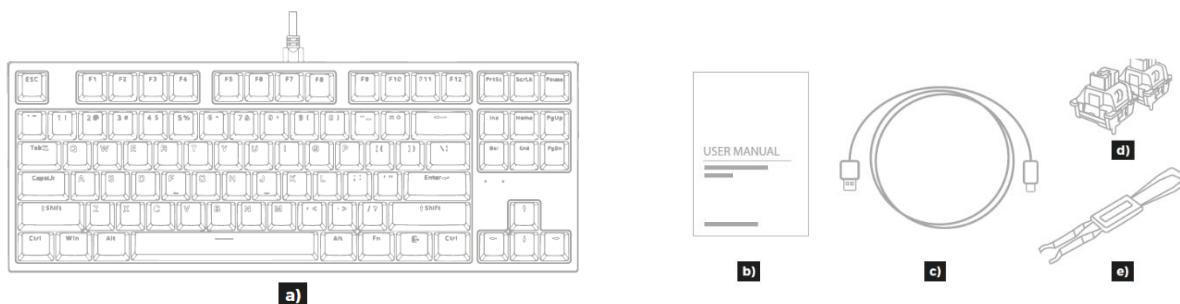


Ръководство на потребителя за гейминг клавиатура Thor 404 TKL

I. Включено в комплекта и изисквания за употреба:



Изисквания за употреба:

- Компютър или съвместимо устройство с USB порт
- Windows 7/8/10/11, Android

II. Инсталация и работа с устройството:

Инсталация:

- Свържете кабела към свободен USB порт на компютъра, при първо включване изчакайте около 15 секунди, докато драйверите напълно се инсталират.
- Клавиатурата има софтуер, който ви позволява да задавате разширени функции, които трябва да изтеглите от нашия уебсайт www.genesis-zone.com.
- Отворете инсталационната папка и след това щракнете двукратно върху иконата `setup.exe`.
- Следвайте указанията за инсталиране на софтуера.
- Когато инсталацията приключи успешно, иконата на софтуера ще се покаже в лентата със задачите. Кликнете двукратно на иконата, за да видите интерфейса с настройките.

1. Подмяна на превключвателите:

- Свалете капачката на клавиша, като я издърпате вертикално нагоре.
- Поставете металната скоба под корпуса на превключвателя на мястото, посочено на снимката.
- Докато притискате раменете на скобата към превключвателя, едновременно я дръпнете вертикално нагоре.
- Поставете резервния превключвател вертикално в отворите на печатната платка и деликатно го натиснете.
- Поставете капачката на ключа и свържете клавиатурата към компютъра.

Внимание: Ако превключвателят след подмяната не работи, уверете се, че крачетата на превключвателя са правилно поставени в отворите на печатната платка или дали не са огънати.

2. Посока на ефектите на подсветката:

Натиснете клавишите `Fn + End`, за да промените посоката на ефектите на подсветката.

3. Яркост на подсветката:

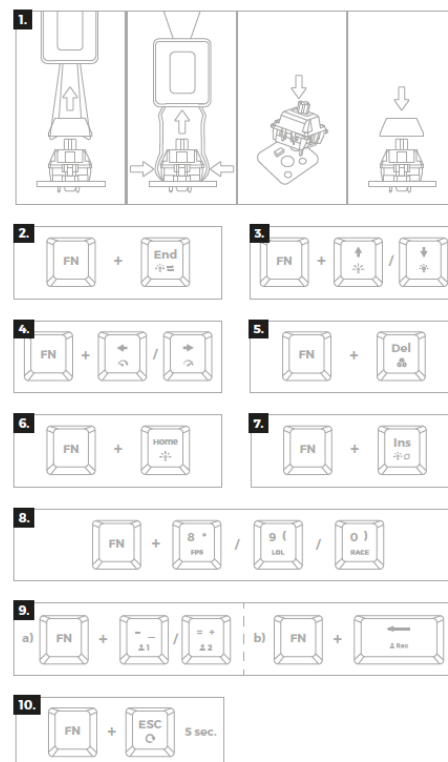
За да промените нивото на яркост на подсветката, натиснете клавишите `Fn + Стрелка Горе/долу`.

4. Скорост на ефектите на подсветката:

За да промените скоростта на ефектите на подсветката, натиснете клавиши `Fn + Стрелка Ляво/дясно`.

5. Цвета на осветлението:

За да промените цвета на осветлението, натиснете `Fn + Del`.



6. Промяна на режима на подсветката:

Натиснете клавишите Fn + Home, за да промените между 18 режима на подсветка на играта.

7. Режим на статична подсветка:

Натиснете клавишите Fn + Ins, за да активирате режима на статична подсветка.

8. Промяна на режима на подсветката:

Натиснете клавишите Fn + 8/9/0, за да промените между 3 режима на подсветка на играта

9. Потребителски режим:

Потребителският режим позволява да се зададе индивидуална подсветка на всеки клавиш.

- Изберете 1 от 2 налични персонализирани режима, като натиснете Fn + +/-.
- Натиснете Fn + Backspace, за да започнете запис. Светодиодният индикатор ще започне да мига.
- Натиснете всички клавиши, които искате да бъдат осветени (за всеки клавиш можете да изберете 1 от 8 предварително определени цвята, като натиснете същия клавиш в цикъл).
- Натиснете Fn + Backspace, за да завършите записа и да запазите настройките. Светодиодният индикатор ще спре да мига.

Забележка: По време на запис можете да регулирате яркостта на осветлението, като натиснете Fn + стрелка нагоре/надолу.

10. Възстановяване на заводските настройки по подразбиране:

Всички запазени настройки могат лесно да бъдат възстановени до настройките по подразбиране чрез g клавишите [FN +ESC].

За да възстановите фабричните настройки, задръжте клавишите [FN + ESC] за 5 секунди.

III. Общи условия:

- Безопасен продукт, съобразен с изискванията на ЕС.
- Продуктът е произведен в съответствие със Европейския RoHS стандарт.
- 2 г. гаранция от производителя

IV. Информация за безопасност:

- Да се използва съгласно с предназначението, неправилната употреба може да доведе до увреждане на устройството.
- Не оторизираните ремонти или разглобяване анулират гаранцията и могат да доведат до повреда на продукта.
- Изпускане или удяне на устройството може да доведе до повреда, надраскване или причиняване на повреда по друг начин.
- Устройството не трябва да се използва при ниски и високи температури, силно магнитно поле и във влажна или запрашена среда.

V. Регулаторна информация:



ЕС Декларация за съответствие - С настоящото ИМПАКТ S.A. декларира, че съоръжение тип NKG-2069, NKG-2070, NKG-2071, NKG-2072 е в съответствие с Директиви 2014/30/EU, 2011/65/EU и 2015/863/EU. Пълният текст на ЕС декларацията за съответствие е достъпен на раздела за продукти на адрес www.genesis-zone.com.



Символът на WEEE (зачертана с кръст кофа за боклук), показва, че този продукт не е домашен отпадък. С подходящи средства за управление на отпадъците се избягват на последиците, които са вредни за хората и околната среда и са резултат от опасни материали, използвани в устройството, както и неправилно съхранение и обработка. Защитете околната среда, като рециклирате опасни отпадъци подходящо. За да получите подробна информация за рециклиране на този продукт, моля, свържете се с вашия търговец или местна власт.