

Кратко ръководство на потребителя

BEURER HS 20 безжична преса

I. ВКЛЮЧЕНО В ДОСТАВКАТА

Проверете целостта на опаковката при доставка на уреда и се уверете, че всички компоненти на устройството са налице. Преди употреба се уверете, че няма видими следи от повреда върху уреда или неговите компоненти. Ако имате съмнения, че устройството е с нарушена цялост, моля свържете се с търговеца от когото сте го закупили.

- 1x безжична преса за коса
- 1x мини USB кабел
- 1x инструкции за употреба
- 1x топлоустойчива защитна капачка

II. ПРЕДНАЗНАЧЕНИЕ НА УРЕДА

- Beurer HS 20 е безжична преса за коса, която изправя и оформя вашата коса бързо и нежно. Тя се плъзга по косата безпроблемно, благодарение на керамичното си покритие с турмалинови кристали. Турмалиновите кристали са полускъпоценни камъни, които отделят отрицателни йони при нагряване. По този начин косата ви не се наелектризира и запазва копирения си блясък.
- Beurer HS 20 разполага с литиево-йонна батерия, която може да се използва без кабел до 30 минути. Това ви гарантира, че тази преса ще бъде с вас навсякъде и по всяко време.
- Благодарение на вграденото си бързо нагряване, тази преса е готова за употреба само за няколко минути. Тя разполага с три температурни настройки (приблизително 160–200°C), които спомагат за професионалното стилизиране на различни типове коса.
- Beurer HS 20 е снабдена с LED индикатор, който мига докато пресата загрява. Когато пресата достигне необходимата температура за работа, индикаторът започва да свети непрекъснато.

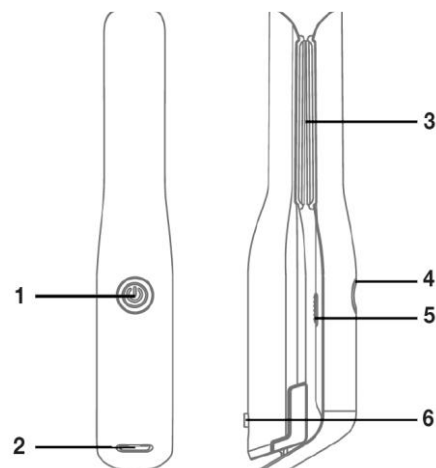
III. ИНСТРУКЦИИ ЗА БЕЗОПАСНОСТ

- Уредът е предназначен за домашна употреба, а не за търговски цели.
- Уредът не е играчка – пазете го далеч от деца!
- Почистването и поддръжката на този уред не бива да се извършва от деца без родителски контрол.
- Уредът може да се използва от хора с намалени умствени способности и деца над 8 години само под надзор или след като са били инструктирани за безопасното използване на уреда и са напълно наясно с произтичащите от това рискове при употреба.
- Никога не използвайте това устройство близо до мивки, вани, душеве или други предмети, които съдържат вода или течности. В противен случай съществува риск от токов удар!
- Като допълнителна мярка за безопасност препоръчваме инсталирането на защитно устройство за остатъчен ток (RCD) с номинален работен ток не повече от 30 mA. При нужда потърсете съвет от електротехник.
- Ако дадете уреда на друг, моля предайте им и това ръководство за употреба.
- Устройството е предназначено за лична употреба и трябва да бъде използвано само върху хора. То е предназначено за изправяне и оформяне на човешка коса.
- Устройството е предназначено само за външна употреба.
- Всяка форма на неправилна употреба може да бъде опасна.
- Не потапяйте устройството във вода или други течности – риск от токов удар!
- Ако изпуснете устройството във вода не бъркайте в нея, за да го извадите – риск от токов уред!
- След изпускане на устройството във вода, моля потърсете оторизиран специалист, който да провери правилната работа на устройството. В противен случай съществува риск от токов удар!
- Ако устройството е изпускано или повредено по друг начин – спрете да го използвате. В противен случай съществува риск от токов удар!
- Ако има видими следи от повреда върху устройството, USB кабела за хранване или аксесоарите, моля спрете да ги използвате. Потърсете помощ от оторизиран техник. В противен случай съществува риск от токов удар!
- Дръжте опаковката на устройството далеч от обсега на деца – риск от задушаване!

- Уверете се, че в близост до устройството няма лесно запалими вещества – риск от пожар!
 - Поставайте устройството върху огнеустойчиви повърхности. В противен случай съществува риск от пожар!
 - Не покривайте устройството с нищо– риск от пожар!
 - Не използвайте устройството върху синтетична коса – риск от пожар!
 - Преди употреба премахнете всички опаковъчни материали от устройството и неговите аксесоари.
 - При зареждане на устройството, трябва да го свързвате само към контакт с подходящо токово напрежение.
 - Вадете мини USB кабела за захранване от контакта чрез мини USB адаптера.
 - Не използвайте допълнителни части и аксесоари, които не са препоръчани от производителя.
 - Не отваряйте или ремонтирайте устройството сами. В противен случай перфектното му функциониране вече не е гарантирано, а гаранцията на уреда става невалидна.
 - В случаи на повреда ремонтирайте устройството само при оторизиран техник.
 - Никога не оставяйте устройството включено без надзор.
 - Не използвайте устройството навън.
- Относно батериите:**
- Ако кожата или очите ви влязат в контакт с течност от батерия, измийте обилно с вода и потърсете лекарска помощ.
 - Пазете батериите от силна топлина и не ги хвърляйте в огън. Риск от експлозия и пожар!
 - Не разглобявайте, отваряйте или мачкайте батериите.
 - Следвайте инструкциите за зареждане на батерията, които са упоменати в тези инструкции за употреба.
 - Преди първоначална употреба трябва да заредите батериите изцяло.
 - Зареждайте батерията напълно поне два пъти годишно, за да подигурите дългия ѝ експлоатационен живот.

IV. ОПИСАНИЕ НА УРЕДА

1. Бутон за включване/изключване
2. USB връзка
3. Нагреватели
4. LED индикатор
5. Предпазен бутон
6. Механизъм за заключване
7. USB кабел за захранване



V. ПЪРВОНАЧАЛНА УПОТРЕБА

Зареждане на батерии:

Преди първоначална употреба, моля заредете пресата за минимум 2 часа. За целта:

1. Свържете безжичната преса за коса към предоставения в комплекта USB кабел за захранване (7) и съвместима USB връзка (макс. 5V/ 2A).
2. LED индикаторът (4) ще светне в червено. През цялото време на зареждане той ще свети в червено. Когато батерията се зареди изцяло, LED индикаторът ще светне в зелено.



Бележка: Не може да използвате устройството, докато батерията му се зарежда.

3. Когато LED индикаторът светне в зелено, моля извадете USB кабела за захранване от пресата и от USB връзката (2).

Изправяне/стилизиране на коса:

1. За да отключите пресата, моля плъзнете механизма за заключване към позиция

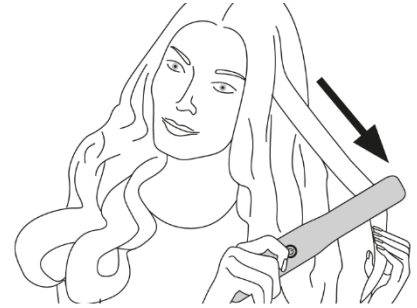


2. За да включите пресата, плъзнете предпазния бутон (5) към позиция "I". След това натиснете и задръжте бутона за ВКЛ/ИЗКЛ (1) за три секунди. LED индикаторът ще започне да мига.
3. Натиснете бутона за ВКЛ/ИЗКЛ (1), за да изберете желаната от вас температура (160°C, 180°C и 200°C). LED индикаторът (4) за избраната температура започва да мига в бяло. Когато LED индикаторът светне в бял цвят, избраната от вас температура е достигната. Ако LED индикаторът мига в червено, значи трябва да заредите батерията.

Препоръчваме следните температурни настройки:

160°C	180°C	200°C
За по-тънка коса	За нормална коса	За професионално стилизиране

4. Сресете косата си добре, така че в нея да няма заплетени участъци. Изсушете косата си добре, преди да използвате пресата. Косата ви трябва да е чиста и да няма никакви стилизираци продукти по нея, с изключение на продукти, които се използват за изправяне на коса.
5. Разделете косата на части големи около 1-2 см. Дръжте кичурите опънати и ги поставете между нагревателите на пресата, като започнете в корените на косата.
6. Плъзнете пресата надолу към краищата на косата бавно и без да дърпате. Не дръжте пресата на едно място в косата за повече от 2 секунди. Така косата ви няма да се изтощи и ще постигнете най-добрите резултати.
7. Може да оформите косата си като завъртите пресата навътре или навън в краищата на косата преди да я махнете.



След употреба:

1. За да изключите безжичната преса, моля натиснете и задръжте бутона за ВКЛ/ЗАКЛ (1) за 3 секунди. LED индикаторът (4) ще спре да работи.
2. Поставете пресата върху огнеустойчива повърхност.
3. Плъзнете предпазния бутон (5) към позиция „0“. Когато предпазният бутон е включен, пресата не може да се включи случайно.
4. Оставете пресата докато не изстине напълно.

VI. ПОЧИСТВАНЕ И СЪХРАНЕНИЕ

- Преди да почистите уреда го оставете да изстине напълно.
- Пазете уреда от вода! Ако вода попадне в уреда съществува риск от токов удар!
- Не почиствайте уреда с леснозапалими течности – риск от пожар!
- Пазете уреда от прах, влага и мръсотия.
- Не почиствайте в миялна машина!
- Не използвайте агресивни, разяждащи, абразивни или корозивни почистващи препарати или твърди четки.
- Почиствайте корпуса на уреда и нагревателите му с мека кърпа, която е леко навлажнена с топла вода.
- Съхранявайте устройството на сухо място, далеч от обсега на деца.

Относно батериите:

- Вградената батерия не може да бъде извадена, когато искате да я изхвърлите – риск от експлозия или нараняване!
- Използваната в това устройство литиево-йонна батерия не бива да се изхвърля заедно с битовите ви отпадъци. Тя трябва да се изхвърли отделно. Ако искате да научите къде може да изхвърлите батерията по правилен начин, моля свържете се с търговеца на уреда или с местен пункт за събиране на отпадъци.
- При изхвърляне на устройството трябва да посочите, че то съдържа батерия.
- Преди да изхвърлите устройството, моля уверете че, че батерията му е напълно изтощена. За целта го включете, докато батерията му не се изтощи изцяло.

VII. РЕГУЛАТОРНА ИНФОРМАЦИЯ



Уредът отговаря на изискванията на приложимите европейски директиви.



Не изхвърляйте уреда в битовите отпадъци след края на експлоатационния му живот. Изхвърлете уреда в пункт за събиране или рециклиране, в съответствие с WEEE директивата на ЕС (Отпадъчно електрическо и електронно оборудване).



РАР



Опаковката изхвърлете по начин, опазващ околната среда.

Производителят не носи отговорност за преки или косвени загуби, предизвикани от продукта, дори ако повредата му е призната гаранционно.

Повече информация за продукта ще намерите на www.polycomp.bg.