

Ръководство за потребителя

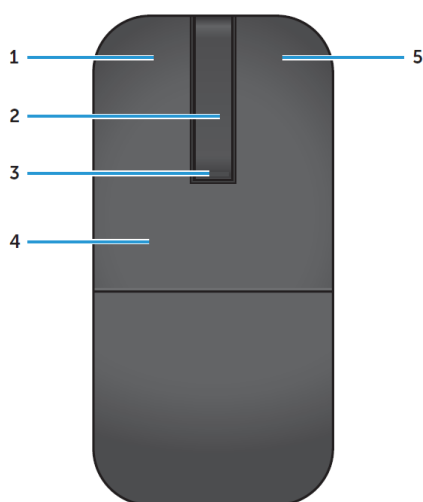
Dell WM615 Bluetooth мишка

I. Описание на продукта:

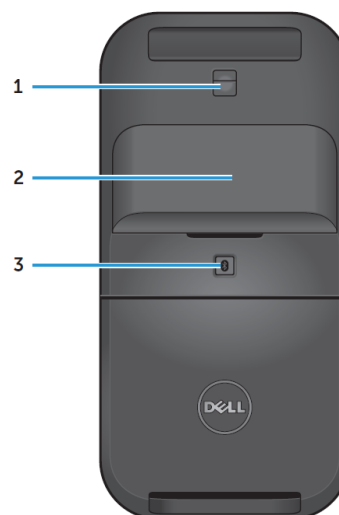
- Може да настроите тази мишка бързо и лесно чрез Bluetooth 4.0. Просто трябва да я свържете (свържете) с вашия компютър и да започнете да я използвате.
- Тя има ергономичен дизайн, който ви позволява да я използвате продължително време без да изпитвате неудобство и болки в китката и дланта си.
- Тя е съвместима с повечето Windows 7/8/8.1/10 преносими устройства, които поддържат Bluetooth 4.0.
- Тя има специален вграден режим, който ви помага да пестите енергията на батериите. Ако мишката не е активна за повече от 5 минути, тя влиза в режим Сън автоматично. За да я събудите трябва да я раздвижите или да натиснете левия или десния ѝ бутон.

II. Хардуерни компоненти:

Изглед отгоре:



Изглед отдолу:



Изглед отгоре:

1. Лев бутон
2. Скрол тъч лента
3. LED за Захранване/ Батерия (бяла/червена)
4. Плоча на бутони
5. Десен бутон

Бележки:

Когато LED светлината светне в бял цвят за 3 секунди, това значи че мишката е включена или че вече е активна след режим Сън.

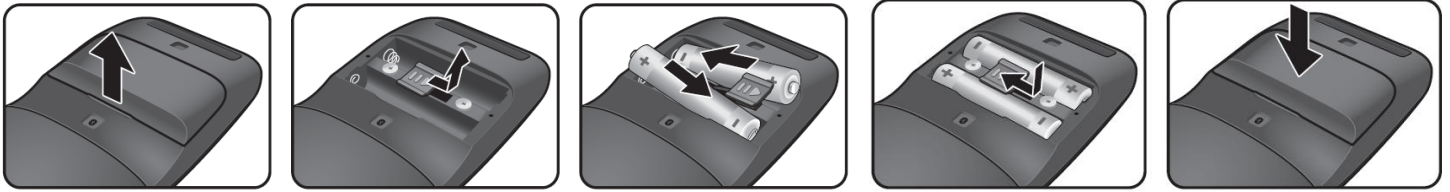
Когато LED светлината започне да мига в червен цвят за 30 секунди, това значи, че батерията на мишката е изтощена.

Изглед отдолу:

1. Инфрачервен сензор
2. Капак на отделението за батерии (магнитен)
3. Бутон за Bluetooth сдвояване

III. Настройка на мишката:

1. Сложете 2 бр. AAA батерии в мишката:



Махнете капака → Отключете механизма в отделението за батерии → Поставете батериите в отделението за батерии като спазите правилния им поляритет → Заклучете механизма в отделението за батерии → Затворете капака на отделението за батерии.

2. Завъртете задната плоча на бутоните по посока на часовниковата стрелка, за да включите мишката.



Бележка: LED светлината светва за 3 секунди в бял цвят, когато включите мишката.

3. Сдвоете мишката с вашия компютър (трябва да сте включили Bluetooth на своя компютър)

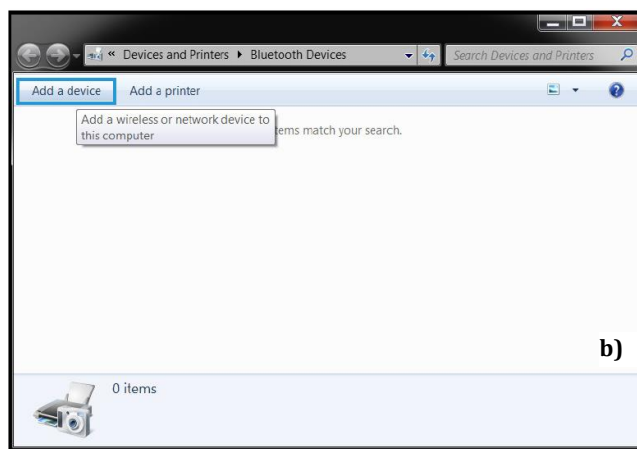
Бележка: Уверете се, че разстоянието между мишката и компютъра не е по-голямо от допустимото за Bluetooth връзка.

Windows 7:

- a) Натиснете бутона за Bluetooth сдвояване за 3 секунди.
- b) Натиснете иконата на Bluetooth в system tray два пъти и изберете **Добавяне на устройство** (Add a device).

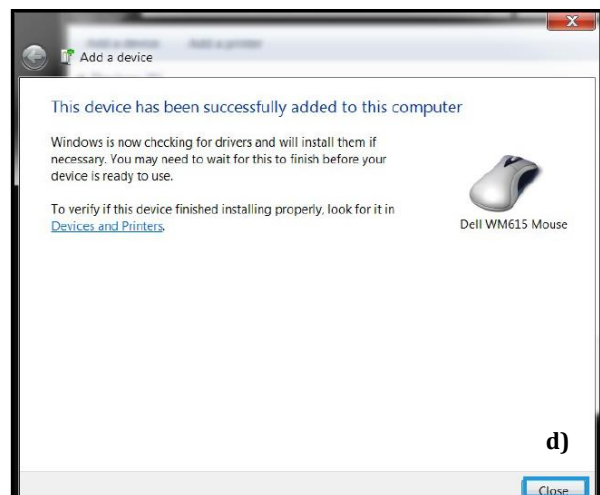
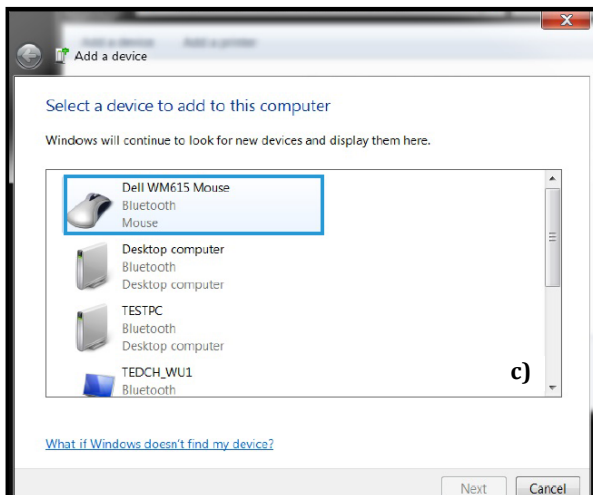


a)




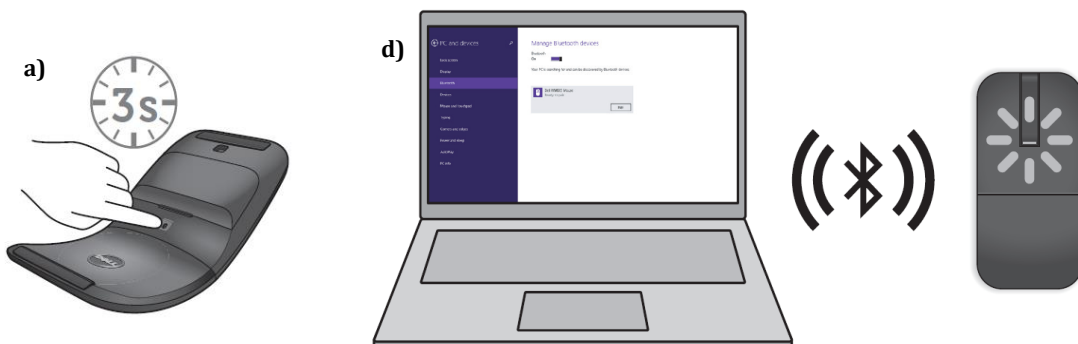
b)

- c) Намерените устройства излизат на екрана. Натиснете **Dell WM615 Mouse** и натиснете **Next**, за да продължите.
- d) Натиснете **Затвори** (Close), за да приключите процеса на сдвояване.




Windows 8:

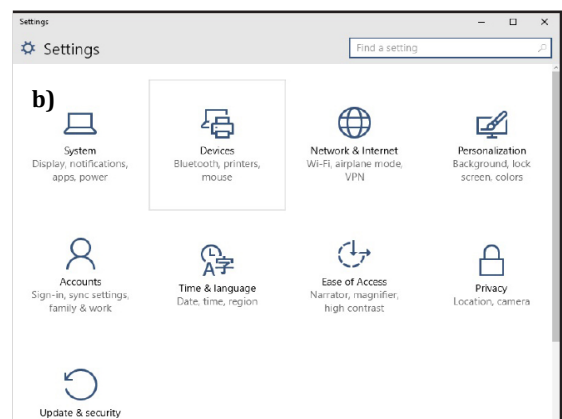
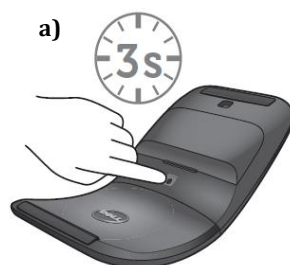
- Натиснете бутона за Bluetooth сдвояване за 3 секунди.
- В **charms sidebar** изберете **Настройки** (Settings)  → **Променете PC настройки** (Change PC Settings) → **PC и устройства** (PC and devices) → **Bluetooth**.
- Натиснете върху името на мишката.
- Натиснете **Сдвояване** (Pair), за да завършите процеса на сдвояване с компютъра си.



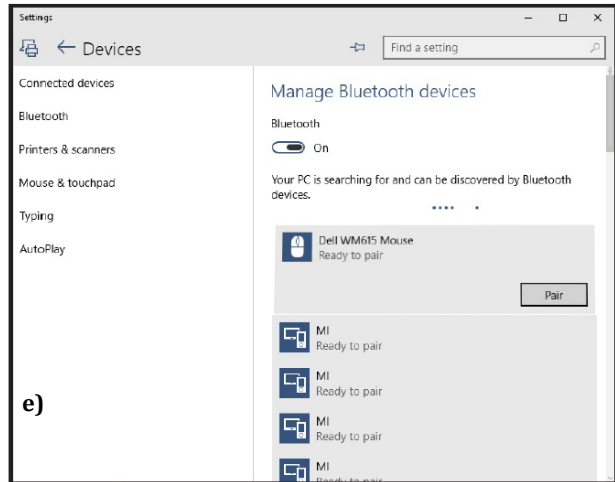
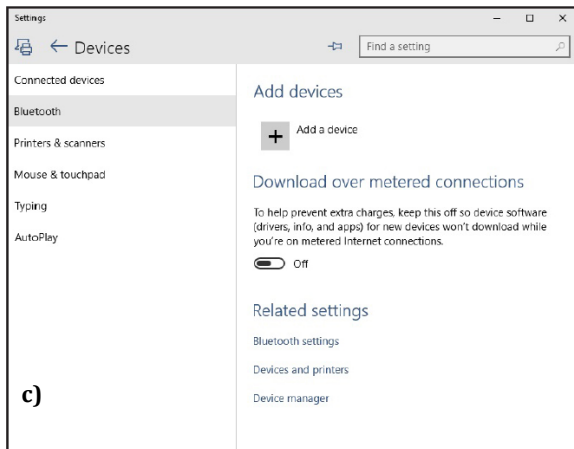
Бележка: LED светлина започва да мига в бял цвят в рамките на 2 минути, което показва, че Bluetooth сдвояването е започнато.

Windows 10:

- Натиснете бутона за Bluetooth сдвояване за 3 секунди.
- Натиснете **Старт** (Start) → **Настройки** (Settings)  → **Устройства** (Devices).



- c) Натиснете Bluetooth.
- d) Уверете се, че Bluetooth е включен под **Управление на Bluetooth устройства** (Manage Bluetooth devices). На екрана излиза списък с устройства с Bluetooth наблизо.
- e) Изберете Bluetooth radio за Dell WM615 mouse.
- f) Натиснете **Сдвояване** (Pair), за да завършите процеса на сдвояване с компютъра си.



Бележка: LED светлина започва да мига в бял цвят в рамките на 2 минути, което показва, че Bluetooth сдвояването е започнато.

IV. Регулаторна информация:

Информацията в това ръководство, включително всички инструкции, предупреждения и регулаторни одобрения и сертификати, е предоставена от доставчика и не е била независимо проверена или тествана от Dell. Dell не носи отговорност за щети, причинени в резултат на следване или неспазване на тези инструкции. Всички твърдения или претенции относно свойствата, функциите и скоростите, посочени в този документ, са дело на доставчика, не на Dell. Всички въпроси или коментари, свързани с тези твърдения или претенции, трябва да бъдат насочени към доставчика.

Dell Inc. (Dell) се ангажира да спазва законите и наредбите във всяка страна, в която доставя своите продукти. Продуктите на Dell са проектирани и тествани, за да отговарят на съответните световни стандарти за безопасност на продуктите, електромагнитна съвместимост, ергономичност и други задължителни нормативни изисквания, когато се използват по предназначение.

Изхвърляйте устройството в съответствие с WEEE директивата на ЕС (Отпадъчно електрическо и електронно оборудване). Опаковката изхвърлете по начин, опазващ околната среда.



По закон празните батерии трябва да се изхвърлят на специално обозначените за целта места, в пунктовете за рециклиране или при търговците на електроника. Кодовите по-долу са отпечатани на батерии, съдържащи вредни вещества:

Pb = Батерията съдържа олово /Cd = Батерията съдържа кадмий /Hg = Батерията съдържа живак

Допълнителна информация за продукта и декларация за съответствие може да бъдат намерени на: www.polycomp.bg.