

Ръководство на потребителя за универсална докинг станция UD22

I. Представяне на продукта:

Универсалната докинг станция UD22 е устройство, което ви помага да свържете вашите електронни устройства към компютъра си посредством USB Type-C кабелен интерфейс. Свързването на компютъра към докинг станцията ви дава достъп до всички периферни устройства (мишка, клавиатура, стерео тонколони, външен твърд диск и дисплей с големи размери) без да се налага да поставяте всяко едно устройство в компютъра.

Внимание: Преди да използвате тази докинг станция трябва да ъпдейтнете BIOS-а на компютъра си, графичните драйвери и драйверите на докинг станцията. Може да намерите най-новите им версии на www.dell.com/support. По-стари версии на BIOS-а и на драйверите може да попречат на вашия компютър да разпознае докинг станцията и да попречи на правилното ѝ функциониране. Винаги проверявайте дали няма препоръчан наличен фърмуер за вашата докинг станция на www.dell.com/support

II. Включено в доставката:

1. Универсалната докинг станция UD22 с USB Type-C кабел
2. Захранващ адаптер Dell 130W AC
3. Кабел за захранване
4. Ръководство за бързо инсталиране

III. Хардуерни изисквания:

Преди да използвате тази докинг станция трябва да се уверите, че вашата система разполага с USB Type-C с DisplayPort Alt Mode, който е проектиран, за да поддържа докинг станцията.

IV. Части и характеристики:

Изглед отгоре:

1. USB Type-C кабел (свързва се към USB Type-C порта на вашия компютър)



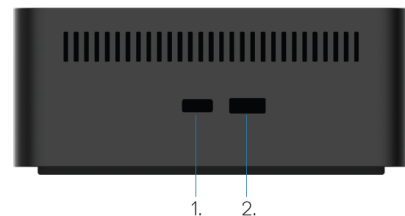
Изглед отпред:

1. USB 3.2 Gen 2 (10Gbps) порт
2. USB 3.2 Gen 2 (10Gbps) порт с PowerShare
3. USB 3.2 Gen 2 Type-C (10Gbps) порт с PowerShare



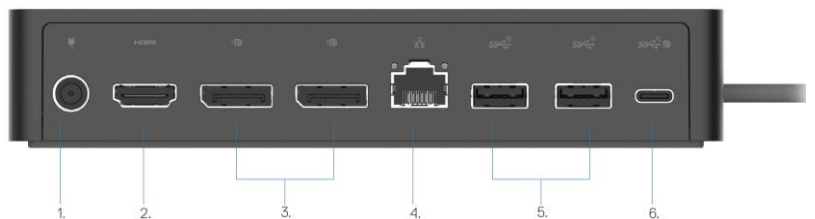
Изглед отдясно:

1. Нано слот за заключване Kensington
2. Слот за защитен кабел Kensington



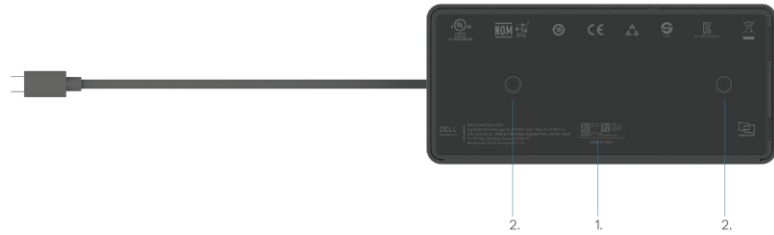
Изглед отзад:

1. Конектор за захранване
2. HDMI 2.0 порт
3. Два DisplayPort++ 1.2 портове
4. RJ45 Ethernet порт (1000/100/10 Mbps)
5. Два USB 3.2 Gen2 (10Gbps) портове
6. USB 3.2 Gen 2 Type-C порт с DisplayPort 1.4 Alt режим



Изглед отдолу:

1. Етикет със сервизна информация
2. Два слота за VESA стойка



V. Инсталиране:

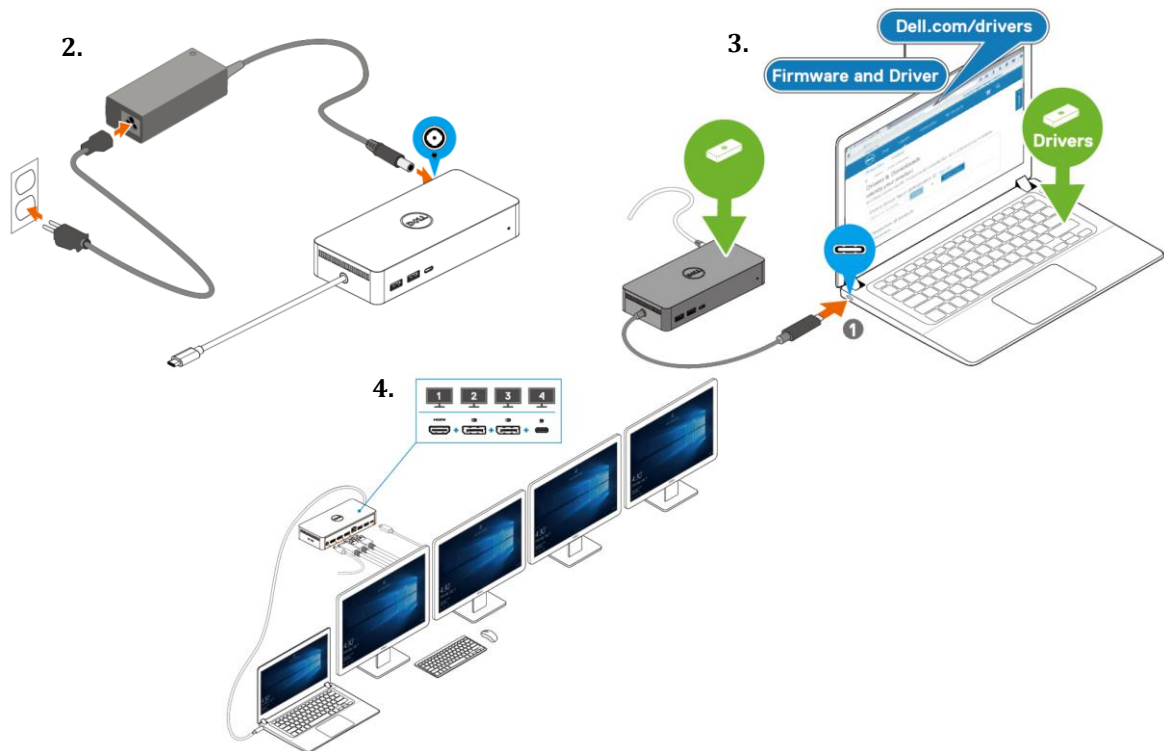
1. Ъпдейтнете системната BIOS и графичните драйвери от www.dell.com/support/drivers.



2. Свържете AC адаптера към ел. контакт. След това свържете адаптера към 7.4 мм DC-in порта за захранване на докинг станцията.
3. Свържете USB Type-C конектора към компютъра. Ъпдейтнете фърмуера на докинг станция на www.dell.com/support/drivers.

Бележка: Компютрите, които се нуждаят от повече от 90 W входящо захранване може да бъдат свързани и към собствения си адаптер за захранване за зареждане и работа с пълна производителност.

4. Ако желаете може да свържете множество дисплеи към докинг станцията.



VI. Регулаторна политика за съответствие

Dell Inc. (Dell) се ангажира да спазва законите и наредбите във всяка страна, в която доставя своите продукти. Продуктите на Dell са проектирани и тествани, за да отговарят на съответните световни стандарти за безопасност на продуктите, електромагнитна съвместимост, ергономичност и други задължителни нормативни изисквания, когато се използват по предназначение.

Инструкции за безопасна работа с продукта, както и подробна регулаторна информация за продукта и съответствието му с европейски директиви и стандарти, може да бъде намерена на следния линк: <https://www.dell.com/learn/us/en/uscorp1/regulatory-compliance>

Не изхвърляйте този продукт с битови отпадъци.



Изхвърляйте устройството в съответствие с WEEE директивата на ЕС (Отпадъчно електрическо и електронно оборудване). Опаковката изхвърлете по начин, опазващ околната среда.



Този символ на зачеркната кофа за отпадъци на колелца означава, че продуктът (електрическо и електронно оборудване) не трябва да се поставя при битови отпадъци. Проверете местните наредби за изхвърлянето на електронни продукти.

Може да намерите допълнителна информация за продукта на: www.polycomp.bg