

Ръководство на потребителя за Dell Latitude 7350

I. Първи стъпки:

Важно: Изображенията в това ръководство може да се различават от вашия компютър, спрямо специфичния модел, който сте закупили.

1. Свържете захранващия адаптер и натиснете бутона за Захранване.

Бележка: С цел запазване на батерията, лаптопът може да влезе в режим на пестене на енергия. Свържете захранващия адаптер и натиснете бутона за Захранване, за да включите компютъра.



Бележка: Ако сте закупили този компютър без захранващ адаптер, свържете компютъра към съвместим Dell захранващ адаптер.

Бележка: Батерията може да премине в енергоспестяващ режим по време на транспортиране, за да запази заряда на батерията. Уверете се, че захранващият адаптер е свързан към вашия компютър, когато го включите за първи път.

2. Завършете конфигурирането на операционната система Windows:
 - Следвайте инструкциите на екрана, за да завършите инсталацията.
 - Dell препоръчва да се свържете към мрежа за Windows ъпдейти.
 - **Забележка:** Ако се свързвате към защитена безжична мрежа, въведете паролата за мрежата при запитване
 - Влезте във вашия Microsoft акаунт или си създайте нов акаунт. Ако не сте свързани към Интернет, създайте си офлайн акаунт.
 - Въведете данни за контакт в екрана **Support and Protection**.
3. Намерете Dell apps в Windows Start меню – Recommended.



Dell Product Registration: Регистрирайте вашия компютър при Dell.



Dell Help & Support: Помощ при въпроси и поддръжка на вашия компютър.



SupportAssist: SupportAssist е интелигентна технология, която поддържа компютъра ви в най-добрата му работна форма, като оптимизира настройките му, открива проблеми, премахва вируси и ви уведомява, когато трябва да направите системни актуализации. Тя проверява състоянието на хардуера и софтуера на вашия компютър. SupportAssist е предварително инсталиран на повечето Dell устройства, които работят с операционната система Windows. За повече информация вижте www.dell.com/serviceabilitytools.

Бележка: Може да подновите или да ъпгрейднете гаранцията си като натиснете датата на изтичане на гаранцията в Support Assist.



Dell Update: Ъпдейт на драйвери и критични корекции.



Dell Digital Delivery: Сваляне на софтуерни приложения, които са закупени, но не са инсталирани на компютъра.

II. Хардуерни компоненти:

Изглед отдясно:



1. Thunderbolt 4.0 порт с Power Delivery и DisplayPort:

Поддържа USB4, DisplayPort 1.4, Thunderbolt 4 и също така ви позволява да се свържете към външен дисплей с помощта на адаптер за дисплей.

Осигурява скорост на трансфер на данни до 40 Gbps за USB4 и Thunderbolt 4.

Бележка: Можете да свържете докинг станция Dell към портовете Thunderbolt 4. За повече информация посетете сайта на Dell.

Бележка: Необходим е USB Type-C към DisplayPort адаптер (продава се отделно) за свързване на DisplayPort устройство.

Бележка: USB4 е обратно съвместим с USB 3.2, USB 2.0 и Thunderbolt 3.

Бележка: Thunderbolt 4 поддържа два 4K дисплея или един 8K дисплей.

2. Слот за Nano-SIM карта (по избор):

Поставете nano-SIM карта, за да се свържете с мобилна широколентова мрежа.

Бележка: Наличността на слота за nano-SIM карта зависи от региона и поръчаната конфигурация.

Изглед отляво:



1. Универсален аудио порт:

Свържете слушалки или комбинирани слушалки с микрофон.

2. Бутон за увеличаване на звука:

Натиснете, за да увеличите звука.

3. Бутон за намаляване на звука:

Натиснете, за да намалите звука.

4. Слот за четец на смарт карти (по избор):

Използването на смарт карта осигурява удостоверяване в корпоративни мрежи.

Бележка: Наличието на слота за четец на смарт карти зависи от региона и поръчаната от вас конфигурация.

5. Светлинен индикатор за захранване и състояние на батерията/диагностичен светлинен индикатор:

Показва състоянието на захранване и състоянието на батерията на компютъра.

Постоянен бял цвят – захранващият адаптер е свързан и батерията се зарежда.

Постоянен кехлибарен цвят – Зарядът на батерията е нисък или критичен.

Не свети – батерията е напълно заредена.

6. Thunderbolt 4.0 порт с Power Delivery и DisplayPort:

Поддържа USB4, DisplayPort 1.4, Thunderbolt 4 и също така ви позволява да се свържете към външен дисплей с помощта на адаптер за дисплей.

Осигурява скорост на трансфер на данни до 40 Gbps за USB4 и Thunderbolt 4.

Бележка: Можете да свържете докинг станция Dell към портовете Thunderbolt 4. За повече информация посетете сайта на Dell.

Бележка: Необходим е USB Type-C към DisplayPort адаптер (продава се отделно) за свързване на DisplayPort устройство.

Бележка: USB4 е обратно съвместим с USB 3.2, USB 2.0 и Thunderbolt 3.

Бележка: Thunderbolt 4 поддържа два 4K дисплея или един 8K дисплей.

7. Слот за защитен кабел:

Свържете защитен кабел, за да предотвратите неотторизирано движение на вашия компютър.

Изглед отгоре:



1. Бутон за захранване:

Натиснете, за да включите компютъра, ако е изключен, в състояние на заспиване или в състояние на хибернация.

Натиснете, за да поставите компютъра в състояние на заспиване, ако е включен.

Натиснете и задръжте, за да изключите принудително компютъра.

Изглед отпред:

1. Сензор за околна светлина:

Сензорът разпознава околната светлина и автоматично регулира яркостта на дисплея.

2. RGB камера:

Позволява ви да провеждате видео чат, да правите снимки и да записвате видеоклипове.

3. Инфрачервена камера:

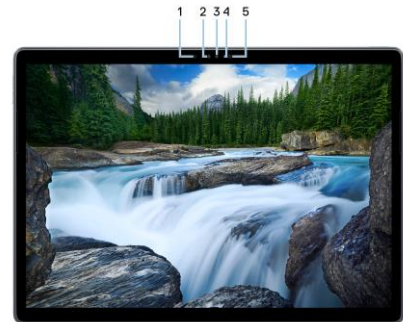
Подобрява сигурността, когато е сдвоена с лицево удостоверяване на Windows Hello.

4. Светлинен индикатор за състоянието на камерата:

Включва се, когато камерата се използва.

5. Инфрачервен предавател:

Инфрачервеният предавател излъчва инфрачервена светлина, която позволява на инфрачервената камера да усеща и проследява движението.



Изглед отзад:

1. Четец на пръстови отпечатъци (по избор):

Поставете пръста си върху четеца за пръстови отпечатъци, за да се впишете в компютъра си. Четецът на пръстови отпечатъци позволява на вашия компютър да разпознава вашите пръстови отпечатъци като парола.

Бележка: Конфигурирайте четеца на пръстови отпечатъци, за да регистрира вашия пръстов отпечатък, за да имате достъп до компютъра.

2. NFC сензор (по избор):

Позволява на устройствата с NFC да комуникират с вашия компютър.

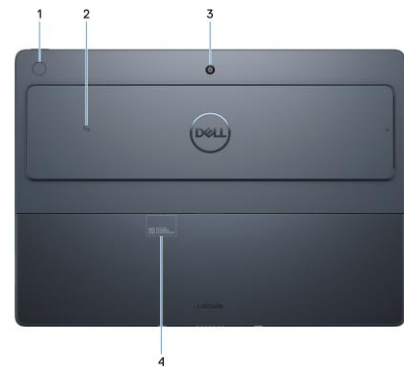
3. 8MP RGB задна камера с автоматичен фокус:

Позволява ви да провеждате видео чат, да правите снимки и да записвате видеоклипове.

4. Сервизен етикет:

Сервизният етикет е уникален буквено-цифров идентификатор, който позволява на сервизните техници на Dell да идентифицират хардуерните компоненти във вашия компютър и да получат достъп до гаранционната информация на компютъра.

Бележка: Сервизният етикет се намира под стойката. Отворете стойката, за да видите етикета на сервизния етикет.



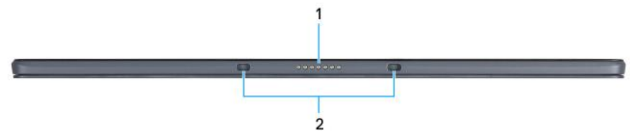
Изглед отдолу:

1. Рого конектор:

Свържете компютъра към махачата се клавиатура Latitude 7350 Dell Collaboration Keyboard (продава се отделно).

2. Отвори за поставяне на клавиатурата:

Свържете компютъра към махачата се клавиатура Latitude 7350 Detachable Collaboration Keyboard (продава се отделно).

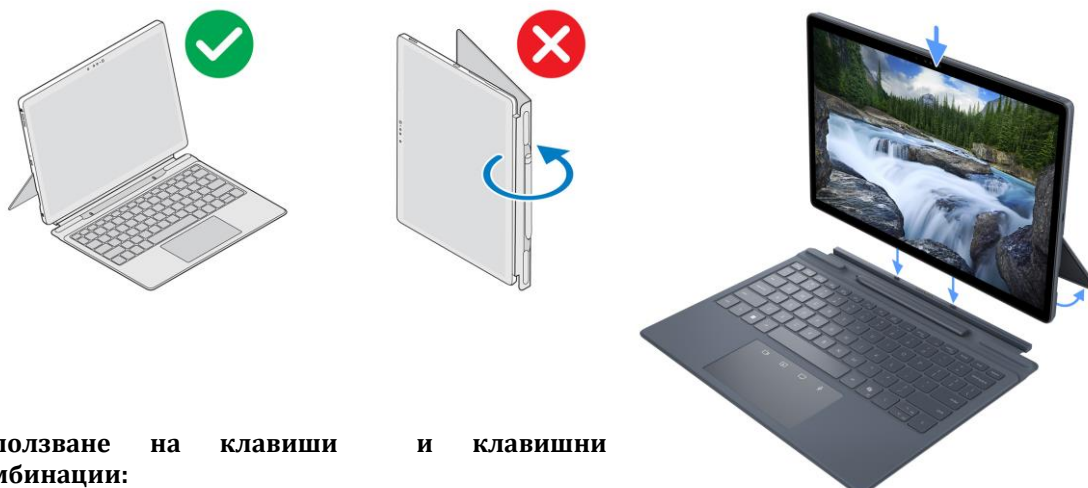


III. Прикрепяне на махачата се клавиатура (закупува се отделно):

Бележка: За стабилно и удобно изживяване при писане, поставете компютъра върху равна повърхност, когато се използва.

Бележка: За да избегнете повреда на клавиатурата, се препоръчва да не сгъвате клавиатурата назад.

Бележка: Използвайте влажна кърпа или мокри кърпички с 50% алкохол или по-малко, за да почистите праха от махачата се клавиатура.



IV. Използване на клавиши и клавишни комбинации:

Забележка: Когато използвате комбинация от клавиши, натиснете и задръжте първия клавиш, след което натиснете втория клавиш.

Клавишна комбинация	Функция
Copilot	Пускане на Copilot в Windows. Бележка: Ако Copilot в Windows не е наличен на вашия компютър, може да стартирате Copilot в прозореца Windows Search. За повече информация относно Copilot в Windows, потърсете в ресурса на базата знания на www.dell.com/support .
Fn + F1	Изключване на звука.
Fn + F2	Намаляване на звука.
Fn + F3	Увеличаване на звука.
Fn + F4	Заглушаване на микрофона.
F5	Подсветка на клавиатурата. Бележка: Избор между силна, изключена и средна подсветка на клавиатурата.
F6	Намаляване на яркостта на екрана.
F7	Увеличаване на яркостта на екрана.
Fn + F8	Превключване към външен дисплей.
F10	Принт скрийн.
Fn + F12	Поставяне.
Fn + Esc	Вкл./Изкл. на заключването на Fn клавиша.
Fn + PgUp	Страница нагоре.
Fn + PgDn	Страница надолу.

V. Регулаторна политика за съответствие:

Dell Inc. (Dell) се ангажира да спазва законите и наредбите във всяка страна, в която доставя своите продукти. Продуктите на Dell са проектирани и тествани, за да отговарят на съответните световни стандарти за безопасност на продуктите, електромагнитна съвместимост, ергономичност и други задължителни нормативни изисквания, когато се използват по предназначение.

Инструкции за безопасна работа с продукта, както и подробна регулаторна информация за продукта и съответствието му с европейски директиви и стандарти, може да бъде намерена на български език на следния линк:

<https://www.dell.com/learn/us/en/uscorp1/regulatory-compliance>



Не изхвърляйте този продукт с битови отпадъци.

Изхвърляйте устройството в съответствие с WEEE директивата на ЕС (Отпадъчно електрическо и електронно оборудване). Опаковката изхвърлете по начин, опазващ околната среда.

Този символ на зачеркната кофа за отпадъци на колелца означава, че продуктът (електрическо и електронно оборудване) не трябва да се поставя при битови отпадъци. Проверете местните наредби за изхвърлянето на електронни продукти.

Допълнителна информация за продукта и декларация за съответствие може да бъде намерена на: