



THOR **303TKL**

QUICK INSTALLATION GUIDE

WWW.GENESIS-ZONE.COM

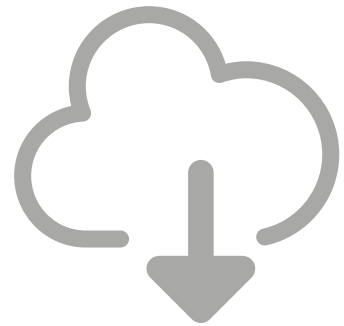
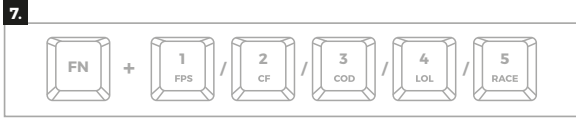
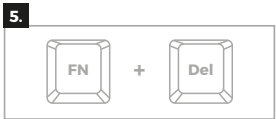
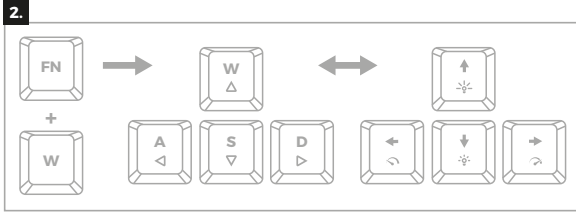
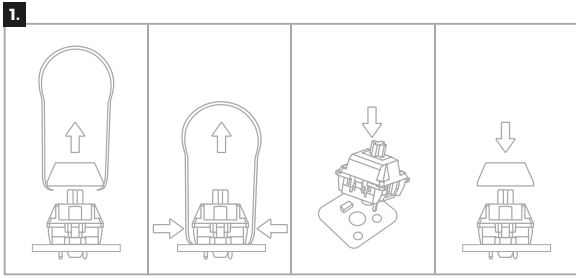
**PRODUCT & SUPPORT
INFORMATION | PLEASE SCAN QR CODE |**



© GENESIS. All rights reserved. GENESIS name and logo, and all related product and service names, design marks and slogans are the trademarks or registered trademarks of GENESIS. All other product and service marks contained herein are the trademarks of their respective owners. | V2240

WWW.GENESIS-ZONE.COM

WELCOME TO #GENESISGAMING



DOWNLOAD SOFTWARE
ON OUR WEBSITE

www.genesis-zone.com/support

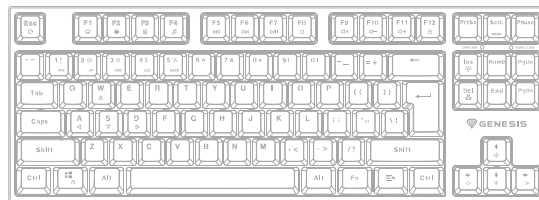


TABLE OF CONTENTS

Product information.....	5
EN - User manual.....	6
FR - Manuel de l'Utilisateur.....	6
ES - Manual de usuario.....	7
PT - Manual do usuário.....	8
DE - Benutzerhandbuch.....	8
SE - Användarmanual.....	9
IT - Manuale d'uso.....	10
PL - Instrukcja obsługi.....	10
CZ - Návod k použití.....	11
SK - Návod na použitie.....	12
RO - Manual de utilizare.....	12
BG - Ръководство за употреба.....	13
HU - Használati utasítás.....	14
RS - Упутство за коришћење.....	14
RU - Руководство пользователя.....	15
GR - Εγχειρίδιο χρήστη.....	16
Regulatory.....	16

PRODUCT INFORMATION

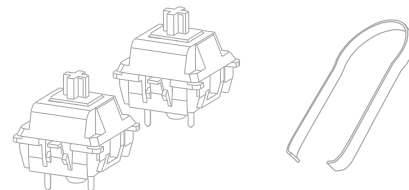
PACKAGE CONTENT / CONTENUTO / CONTENIDO DEL EMBALAJE / CONTEÚDO / PAKET-INHALT / INNEHÅLL / CONTENUTI / ZAWARTOŚĆ / OBSAH VALENÍ / OBSAH VALENIA / CONTINUT RACHET / СЪДЪРЖАНИЕ НА КУТИЯТА / CSOMAG TARTALMA / САДРЖАЈ / КОМПЛЕКТАЦИЈА / ПЕРІЕХОМΕΝΟ



a)



b)



c)

d)

REQUIREMENTS / EXIGENCES REQUISES / REQUISITOS / REQUISITOS / SYSTEMANFORDERUNGEN / KRAV / REQUISITI / WYMAGANIA / POZADAVKY / POŽIADAVKY / CERINTE DE SISTEM / ИЗИСКВАНИЯ / KÖVETELMÉNYEK / ЗАХТЕВЕ / СИСТЕМНЫЕ ТРЕБОВАНИЯ / ΑΠΑΙΤΗΣΕΙΣ

PC or compatible device with a USB port / PC ou périphérique compatible avec un port USB / PC u otro dispositivo compatible con un puerto USB / PC ou dispositivo compatível com porta USB / PC oder PC-kompatibles Gerät mit einem USB-Anschluss / PC eller USB-kompatibel enhet / Dispositivo compatible con PC o USB / PC lub urządzenie kompatybilne z portem USB / Počítač, nebo jiné zařízení s portem USB / Počítač, alebo iné zariadenie s portom USB / PC sauechipament compatibil PC cu un port USB liber / PC или съвместимо устройство с USB порт / PC vagy kompatibilis eszköz USB porttal / PC или уређај компатибилни са портом USB / ПК или устройство с портом USB / Προσβάσιμης υπολογιστικής ή οικιακής συμπατη με θύρα USB

Windows® XP/Vista/7/8/10/11, Linux, Android

SK - НАВОД НА ПОУЖИТИЕ

ИНСТАЛАЦИЯ

- Припойте кабел до ъбаволнѐно USB порту почитѐа, при првом припојени поѐкајте приближно 15 секунди, кѐм са ненaинѐталујѐ потребне овладеае
- Клаќесница обсажуе софтвер, кѐторѐ уможнује наставкане поќроќљѐх функциј, аќ кћекте тѐто функцие вузујѐтѐ је потребне стaићунѐ а нaинѐталоват софтвер з нашој вебовеј странќу www.genesis-zone.com.
- Отворте инѐталачнѐ прѐчинок а потом клиќните двакрат нa сѐбор setup.exe.
- Поступујте пођа поќнов инѐталацие.
- По успѐшном закончѐнѐ инѐталацие са нa главном панели зобрази иќона софтверу. Двојитѐм клиќнутѐм нa иќону са отвори розхране наставканѐ.

1. ВѐМЕНА СПѐНАЧОВ

- Одојте клаќесницу з напѐјания
- Одрѐаћте крѐт клаќеы потаћнхнутѐм звисле наћор
- Залоћте ковоу сворку под тело спѐнаѐа в миесте означѐном нa обрѐзку
- Прѐтлаћте раменѐ сворки до спѐнаѐа а сѐчасне потаћнхните звисле наћор
- Влоћте вертикалне нѐраћнѐм спѐнаѐ до отворов нa доске PCB а јемне затлаћте
- Наложте крѐт клаќеы а припојте клаќесницу з почитѐа

ПОЗНАМКА: Аќ спѐнаѐ по вѐмене нефунгује, сконтрлујте, ѐи сѐ ноћићќы спѐнаѐа справне нaинѐталованѐ отвороч нa доске PCB, а лебо не сѐ оћнхнѐ.

2. ЗАМЕНА ФУНКЦИЕ ШѐПОК

Стлаћте клаќеы Fn + W пре зѐмену функцие шѐпок з клаќесми W, A, S, D.

3. ЈАС ПОДСВѐТИЕНА

Уровѐн јасу подсвѐтиѐния клаќеснице зменѐте помочоу клаќесов Fn + шѐпка hore/dole

4. РѐХЛОСТЪ ЕФЕКТОВ ПОДСВѐТИЕНА

Аќ кћекте зменѐтѐ рѐхлост ефекту подсвѐтиѐния, стлаћте клаќеы Fn + шѐпка doľava/doprava.

5. ЗМЕНА ФАРБЫ ПОДСВѐТИЕНА

Аќ кћекте зменѐтѐ фарбу подсвѐтиѐния, стлаћте клаќеы Fn + Del

6. ЗМЕНА РЕЖИМУ ПОДСВѐТИЕНА

Стлаћте клаќеы Fn + Ins пре змену међзи 20 рећимам подсвѐтиѐния.

7. ХЕРНЕ РЕЖИМЫ ПОДСВѐТИЕНА

Стлаћте клаќеы [Fn + 1-5] пре змену међзи 5 хернѐмѐ рећимам подсвѐтиѐния.

8. ОБНОВЕНѐ ВѐРОБНѐХ НАСТАВЕНѐ

Всетќы улоћенѐ наставкане можнѐо ћаћко обнѐвѐтѐ до вѐробнѐх наставканѐ помочоу [Fn + ESC].

Аќ кћекте обнѐвѐтѐ предволенѐ наставкане, подрћте клаќеы [Fn + ESC] по добу 5 секунди.

RO - MANUAL DE UTILIZARE

INSTALARE

- Conectați cablul la un port USB liber de pe calculator; dacȃ vȃ conectați pentru prima datȃ, așteptați aproximativ 15 secunde pentru ca driverul sȃ fie complet instalat.
- Tastatura are un software pentru setarea funcțiilor avansate, pe care trebuie sȃ-l descȃrcați de pe site-ul nostru www.genesis-zone.com
- Deschideți directorul de instalare și apoi faceți dublu clic pe pictograma setup.exe
- Urmȃți instrucțiunile pentru a instala software-ul
- Odatȃ ce instalarea este finalizatȃ cu succes, în bara de activitȃți va apȃrea pictograma software-ului. Efectuați dublu clic pe pictogramȃ pentru a deschide interfața setȃrilor

1. ÎNLOCUIREA TASTELOR

- Scoateți tastatura din priză de alimentare
- Scoateți tasta trȃgȃnd-o vertical în sus.
- Amplașați clema metalicȃ sub carcasa tastei în locul marcat în imagine
- Apȃsȃnd în același timp brațele clemei pe tastȃ, trageți vertical în sus.
- Introduceți tasta de rezervȃ vertical în orificiile de pe plȃcuța PCB și apȃsați ușor.
- Aplicați partea superioarȃ a tastei și conectați tastatura la calculator.

Avertisment: Dacȃ tasta nu funcționeazȃ dupȃ înlocuire, asigurați-vȃ dacȃ piciorușele tastei sunt instalate corect în orificiile de pe placa PCB sau dacȃ nu sunt îndoite.

2. MODIFICARE FUNCȚII TASTE SAGETI

Apasati FN + W pentru comutarea funcțiilor între tastele sageti si W, A, S, D.

3. LUMINOZITATE

Pentru modificarea nivelului intensității cu care este iluminatȃ tastatura apasati FN + sageata Sus/Jos

4. VITEZA EFECTELOR DE ILUMINARE

Pentru am modifica viteza efectului iluminării apasati FN + sageata stanga/dreapta

5. MODIFICARE CULOARE ILUMINARE

Pentru a schimba culoarea luminii de fundal, apasati FN + Del

6. MODUL DE ILUMINARE

Apasati tastele Fn + Ins pentru a selecta unul din cele 20 moduri de iluminare.

7. MODURI DE ILUMINARE PENTRU JOCURI

Apasati tastele [FN + 1-5] pentru a selecta unul dintre cele 5 moduri de iluminare pentru jocuri

8. REVENIREA LA SETARILE DIN FABRICA

Toate setarile salvate pot fi ușor restaurate la setarile implicite cu ajutorul tastelor [FN + ESC]. Pentru a reveni la setarile din fabrica, apasati tastele [FN + ESC] timp de 5 secunde.

BG - РЪКОВОДСТВО ЗА УПОТРЕБА

ИНСТАЛАЦИЯ

- Свържете кабела към свободен USB порт на компютъра, при първо включване изчакайте около 15 секунди, докато драйверите напълно се инсталират
- Клавиатурата има софтуер, който ви позволява да задавате разширени функции, които трябва да изтеглите от нашия уебсайт www.genesis-zone.com
- Отворете инсталационната папка и след това щракнете двукратно върху иконата setup.exe
- Следвайте указанията за инсталиране на софтуера
- Когато инсталацията приключи успешно, иконата на софтуера ще се покаже в лентата със задачите. Кликнете двукратно на иконата за да видите интерфейса с настройките

1. ПОДМЯНА НА ПРЕВКЛЮЧАТЕЛИТЕ

- Изключете клавиатурата от захранването
- Сваляте капачката на клавиша, като я издърпате вертикално нагоре
- Поставете металната скоба под корпуса на превключателя на местото, посочено на снимката
- Докато притискате раменете на скобата към превключателя, едновременно я дръпнете вертикално нагоре
- Поставете резервния превключател вертикално в отворите на печатната платка и деликатно го натиснете
- Поставете капачката на ключа и свържете клавиатурата към компютъра

Внимание: Ако превключателят след подмяната не работи, уверете се, че крачетата на превключателя са правилно поставени в отворите на печатната платка или дали не са огънати.

2. ПРОМЯНА ФУНКЦИИТЕ НА СТРЕЛКИТЕ

Натиснете клавиши FN + W, за да смените функцията на стрелката с клавиши W, A, S, D.

3. ЯРКОСТ НА ПОДСВЕТКАТА

За да промените нивото на яркост на подсветката, натиснете клавишите Fn + Стрелка Горе/долу

4. СКОРОСТ НА ЕФЕКТИТЕ НА ПОДСВЕТКАТА

За да промените скоростта на ефектите на подсветката, натиснете клавиши FN + Стрелка Ляво/дясно

5. ЦВЕТА НА ОСВЕТЛЕНИЕТО

За да промените цвета на осветлението, натиснете FN + Del

6. ПРОМЯНА НА РЕЖИМА НА ПОДСВЕТКАТА

Натиснете клавишите FN + Ins, за да промените между 20 режима на подсветка на играта.

7. ПРОМЯНА НА РЕЖИМА НА ПОДСВЕТКАТА

Натиснете клавишите Fn + 1-5, за да промените между 5 режима на подсветка на играта

8. НАПЪЛНИТЕЛНИ НАСТРОЙКИ НА ЗАВОДИТЕ

Всички запазени настройки могат лесно да бъдат възстановени до настройките по подразбиране чрез г клавишите [FN + ESC].

За да възстановите фабричните настройки, задръжте клавишите [FN + ESC] за 5 секунди.

CE **ЕС Декларация за съответствие** - Prin prezenta, IMPAKT S.A. declara ca echipamentul de tip NKG-1862, NKG-1864, NKG-1866, NKG-1882, NKG-1877, NKG-1883, NKG-1884, NKG-1885, NKG-1886 este în conformitate cu Directivile: 2014/30/EU, 2011/65/EU și 2015/863/EU. Textul complet al declarației de conformitate UE este disponibil la adresa de internet www.impact.com.pl, în pagina produsului.

Utilizarea simbolului WEEE (pubela tăiata cu un X) indică faptul că acest produs nu este deșeu menajer. Când reciclați deșeurile în mod corespunzător protejați mediul înconjurător. Colectarea separată a echipamentului folosiți ajută la eliminarea efectelor daunatoare pentru sănătatea umană, cauzate de depozitarea și prelucrarea necorespunzătoare a acestor echipamente. Colectarea separată ajută de asemenea, la recuperarea materialelor și componentelor scoase din uz pentru producția dispozitivelor în cauză. Pentru informații detaliate privind reciclarea acestui produs va rugăm să contactați vânzătorul sau autoritățile locale.

SECURITATE ÎN UTILIZARE

- Folosirea produsului în conformitate cu destinația acestuia, utilizarea necorespunzătoare poate duce la deteriorarea dispozitivului.
- Reparația sau dezamplasarea neautorizată va anula garanția și poate deteriora produsul.
- Dacă scăpați sau loviți dispozitivul, acesta poate fi deteriorat, zgâriat sau poate cauza o funcționare defectuoasă.
- Nu utilizați dispozitivul la temperaturi scăzute sau ridicate, în câmpuri magnetice puternice sau în medii umede sau prăfuite.

GENERALE

- Produsul este unul sigur, conform cu cerințele UE.
- Acest produs este fabricat în concordanță cu standardul european RoHS.
- 2 ani cu răspundere limitată

CE **ЕС Декларация за съответствие** - С настоящото IMPAKT S.A. декларира, че съоръжението тип NKG-1862, NKG-1864, NKG-1866, NKG-1882, NKG-1877, NKG-1883, NKG-1884, NKG-1885, NKG-1886 е в съответствие с Директивите 2014/30/EU, 2011/65/EU и 2015/863/EU. Пълният текст на ЕС декларацията за съответствие е достъпен на раздела за продукти на адрес www.impact.com.pl.

Символът на WEEE (зачертана с кръст кофа за боклук), показва, че този продукт не е домашен отпадък. С подходящи средства за управление на отпадъците се избягват на последните, като са вредни за хората и околната среда и са резултат от опасни материали, използвани в устройството, които са неправилно съхранение и обработка. Защита на околната среда, като рециклиране опасни отпадъци поддържа. За да получите подробна информация за рециклиране на този продукт, моля, свържете се с вашия търговец или местна власт.

ИНФОРМАЦИЯ ЗА БЕЗОПАСНОСТ

- Да се използва съгласно с предназначението, неправилната употреба може да доведе до увреждане на устройството.
- Не оторизирани ремонти или разглобяване анулират гаранцията и могат да доведат до повреда на продукта.
- Изпускане или удиряне на устройството може да доведе до повреда, надрасване или причиняване на повреда по друг начин.
- Устройството не трябва да се използва при ниски и високи температури, силно магнитно поле и във влажна или запрехвана среда.

ОБЩИ УСЛОВИЯ

- Безопасен продукт, съобразен с изискванията на ЕС.
- Продуктът е произведен в съответствие със Европейския RoHS стандарт.
- 2 г. гаранция от производителя

CE **EU-megfelelőségi nyilatkozat** - Az IMPAKT S.A. kijelenti, hogy az NKG-1862, NKG-1864, NKG-1866, NKG-1882, NKG-1877, NKG-1883, NKG-1884, NKG-1885, NKG-1886 megfelel a 2014/30/EU, 2011/65/EU és 2015/863/EU irányelvek alapvető követelményeinek és egyéb vonatkozó rendelkezésének. A teljes CE megfelelési nyilatkozat a www.impact.com.pl oldalon a termék fül alatt található.

A WEEE jelölés (átjártott kukka) használata azt jelöli, hogy az adott termék nem kezelhető háztartási hulladékként. Az elavult eszköz megfelelő ártalmatlanítása által elkerülhető az emberi egészségnek és a környezetnek a veszélyeztetése, amit a készülékben előforduló veszélyes anyagok, keverékek vagy alkotórészek okozhatnak, továbbá kiküszöbölő a készülék nem megfelelő tárolását és kezelését. A szelektív gyűjtés lehetővé teszi azoknak az anyagoknak az alkatrészeknek a visszanyerését, amelyekből a készülék készült. A termék újrarahasznosításával kapcsolatos részletes tájékoztatásért keresd fel a kiskereskedelmi értékesítési pontot, ahol a terméket vetted, vagy a helyi hatóságot!

BIZTONSÁG

- Rendeltetészerűen használandó, a nem megfelelő használata károsíthatja a készüléket.
- Az illetéktelen javítás vagy szétszerelés a jótállást érvényteleníti, és károsíthatja a terméket.
- A készülék leltésze vagy ütésé károsodáshoz, megkarcoláshoz vagy más módon meghibásodásához vezethet.
- A készüléket nem szabad használni az alacsony és a magas hőmérsékleten, az erős mágneses térben, valamint a nedves vagy a poros környezetben.

ÁLTALÁNOS

- A termék biztonságos, megfelel az európai uniós követelményeknek.
- A termék megfelel az RoHS szabványának
- 2 év gyártói garancia

CE **Deklaracija o usaglasenosti EU** - IMPAKT S.A. izjavlja da uređaja NKG-1862, NKG-1864, NKG-1866, NKG-1882, NKG-1877, NKG-1883, NKG-1884, NKG-1885, NKG-1886 je u skladu sa osnovnim zakonima i drugim zakonima i odlukama direktive 2014/30/EU, 2011/65/EU i 2015/863/EU. Čitava deklaracija usaglasenosti CE nalazi se na webstranici www.impact.com.pl u sekciji proizvoda.

Употреба симбола WEEE (прецртана канта) означаје да према овом производу неможе се опхидати као према кућним отпадцима. Испорвна утилизација искоришћеног уређаја омогућава избегавање опасности за здравље људи и животне средине, који могу се обавити због могуће присутности опасних супстанција, мешавина или дела уређаја, чак и неспорног складовања и рециклирања таквих уређаја. Селективно складовање омогућава чак и рециклирање материјала и дела од којих је био направљен уређај. За детаљне информације у оквиру рециклирања овог производа мора да се контактира малопродају у којој купили сте производ, или са органом локалној власти.

БЕЗБЕДНОСТ

- Користите према намени, неправилна употреба може оштетити уређај.
- Неовлашћена поправка или демонтажа поништава гаранцију и може оштетити производ.
- Испуштање или ударање уређаја може га оштетити, оградити или на други начин узроковати квар.
- Не користите уређај на ниским и високим температурама, јаком магнетном пољу и у влажном или прашњавом окружењу.

ОПШТЕ

- Безбедни производ, у складу са захтевима ЕУ.
- Произвођен у складу са европским стандардом RoHS.
- 2 године гаранције произвођача

CE **Декларация соответствия ЕС** - Таким образом, IMPAKT S.A. заявляет, что устройство NKG-1862, NKG-1864, NKG-1866, NKG-1882, NKG-1877, NKG-1883, NKG-1884, NKG-1885, NKG-1886 соответствует директиве 2014/30/EU, 2011/65/EU и 2015/863/EU. Полный текст декларации соответствия ЕС доступна во вкладке продукта на сайте www.impact.com.pl.

Использование символа WEEE (перечёркнутый мусорный бак) обозначает то, что продукт не может рассматриваться в качестве бытовых отходов. Для получения более подробной информации относительно переработки продукта, обратитесь в розничный пункт продажи, в котором вы купили данный продукт или же с локальным органом власти.

БЕЗОПАСНОСТЬ

- Использовать по назначению, неправильная эксплуатация может привести к повреждению устройства.
- Самовольный ремонт или демонтаж приводят к отмене гарантии и могут вызвать повреждение продукта.
- Падение устройства или столкновение с ним может привести к его повреждению, появлению царапин или вызвать другие неисправности.
- Не используйте устройство при низких и высоких температурах, сильном магнитном поле, а также во влажной или пыльной среде.

ОБЩАЯ ИНФОРМАЦИЯ

- Продукт безопасен, соответствует требованиям ЕС и ТС.
- Продукт изготовлен согласно европейской норме RoHS.
- 2 года ограниченной гарантии извдителя

CE **Δήλωση συμμόρφωσης EE** - Με την παρούσα, η εταιρεία IMPAKT S.A. δηλώνει ότι η συσκευή NKG-1862, NKG-1864, NKG-1866, NKG-1882, NKG-1877, NKG-1883, NKG-1884, NKG-1885, NKG-1886 συμμορφώνεται με τις βασικές απαιτήσεις και άλλες σχετικές διατάξεις των οδηγιών 2014/30/ΕΕ, 2011/65/ΕΕ και 2015/863/ΕΕ. Η πλήρης δήλωση συμμόρφωσης CE διατίθεται στη διεύθυνση www.impact.com.pl στην καρτέλα προϊόντος.

Η χρήση του συμβόλου WEEE (διαγραμμένος κάδος απορριμμάτων) δηλώνει ότι δεν μπορείτε να αντιμετωπίσετε αυτό το προϊόν ως οικιακό απόβλητο. Η σωστή απόρριψη του παλιού εξοπλισμού συμβάλλει στην αποτροπή πιθανών αρνητικών επιπτώσεων στο περιβάλλον και τη δημόσια υγεία, που προκύπτουν από την πιθανή παρουσία επικίνδυνων ουσιών, μειγμάτων και εξαρτημάτων, καθώς και την ακατάλληλη αποθήκευση και επεξεργασία αυτού του εξοπλισμού. Η χωριστή συλλογή επιτρέπει επίσης την ανάκτηση υλικών και εξαρτημάτων από τα οποία κατασκευάστηκε η συσκευή. Για περισσότερες πληροφορίες σχετικά με την ανακύκλωση αυτού του προϊόντος, επικοινωνήστε με το κατάστημα λιανικού εμπόριου από όπου αγοράσατε το προϊόν ή τις τοπικές αρχές.

ΑΣΦΑΛΕΙΑ

- Να χρησιμοποιείται σύμφωνα με τον προβλεπόμενο σκοπό, η ακατάλληλη χρήση μπορεί να προκαλέσει βλάβη στη συσκευή.
- Οι μη εξουσιοδοτημένες επισκευές ή η αποσυμμετρική ακιρυνότητα την εγγύηση και μπορούν να προκαλέσουν ζημιά στο προϊόν.
- Η πίεση ή το χτύπημα της συσκευής ενδέχεται να προκαλέσει ζημιά, γρατσουνιά ή βλάβη με άλλο τρόπο.
- Η συσκευή δεν πρέπει να χρησιμοποιείται σε χαμηλές ή υψηλές θερμοκρασίες, ισχυρό μαγνητικό πεδίο καθώς και σε υγρή ή σκοτεινό περιβάλλον.

ΓΕΝΙΚΑ

- Ασφαλή προϊόν, συμπαρό με τις απαιτήσεις της ΕΕ.
- Το προϊόν κατασκευάζεται σύμφωνα με το Ευρωπαϊκό πρότυπο RoHS.
- 2ετή εγγύηση κατασκευαστή