

Ръководство на потребителя за комплект 2-в-1 Natec Octopus клавиатура + мишка

I. Спецификации:

- Комуникация: BT 3.0, BT 5.0, 2.4 GHz
- Диапазон: 10 метра
- Захранване: 2x AAA + 1x AA
- Честотен диапазон: 2403 MHz – 2480 MHz
- Макс. предавана радиочестотна мощност: -1,0 dBm

II. Характеристики и гаранция:

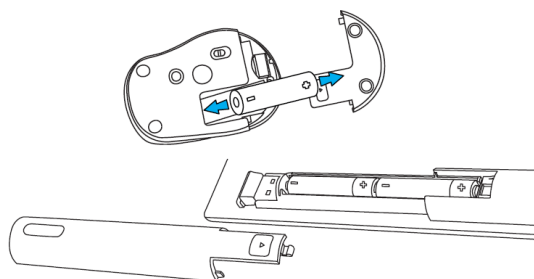
- Тънък профил на клавиатурата с плоски и тихи клавиши
- Троен режим на комуникация
- Мултимедийни функционални клавиши
- Прецизен оптичен сензор
- 2 г. гаранция от производителя

III. Употреба:

Сдвояване на ново устройство с клавиатурата в режим Bluetooth:

- Преместете превключвателя ON/OFF, намиращ се в долната част на клавиатурата, в позиция ON.
- Включете Bluetooth на устройството, което искате да сдвоите с клавиатурата.
- С помощта на бутона за смяна на канала, изберете канал BT1 или BT2 след което задръжте натиснат същия бутон за около 5 секунди, за да влезете в режим на сдвояване. Светодиодът ще започне да мига бързо.
- След това преминете към настройките за Bluetooth на устройството и изберете от списъка BT5.0 KB или BT3.0 Keyboard.
- След успешно сдвояване светодиодът на клавиатурата ще започне да мига бавно.
- Клавиатурата е готова за работа.

Поставяне/ премахване на батерията:



Сдвояване на ново устройство с мишката в режим Bluetooth:

- Преместете превключвателя ON/OFF, намиращ се в долната част на мишката, в позиция ON.
- Включете Bluetooth на устройството, което искате да сдвоите с мишката.
- С помощта на бутона за смяна на канала, намиращ се в долната част на мишката, изберете канал BT 5.0 (в синьо) или BT 3.0 (зелено), след което задръжте натиснат същия бутон за около 5 секунди, за да влезете в режим на сдвояване. Светодиодът ще започне да мига бързо.
- След това преминете към настройките за Bluetooth на устройството и изберете от списъка мишката BT5.0 Mouse или BT3.0 Mouse.
- След успешно сдвояване светодиодът на мишката ще започне да мига бавно.
- Мишката е готова за работа.

Свързване на клавиатура и мишка с предварително сдвоено устройство:

- Включете Bluetooth на устройството, което по-рано е било сдвоено с клавиатура и мишка.
- Включете клавиатура и мишка или я събудете от режим на хибернация клавиатура и мишка автоматично ще се свърже с устройството.

Избор на режим на оперативна система:

- Клавиатурата ви позволява да персонализирате функциите на клавишите за всяка операционна система. Натиснете клавишите FN + iOS|Mac|Win, за да изберете съответния режим на операционната система.

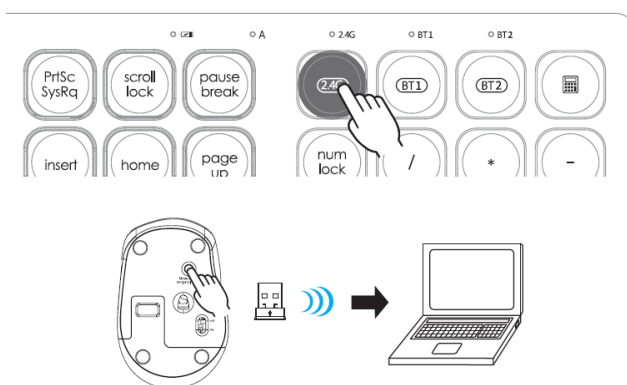


Свързване на клавиатура и мишка с помощта на USB приемник:

- Включете компютъра или друго съвместимо устройство.
- Уверете се, че превключвателят ON/OFF, който се намира в долната част на клавиатура и мишка, е в позиция ON.
- Посредством бутона за смяна на канала, изберете канала, маркирани 2.4G. Включете приемника в свободен USB порт на компютъра.
- Операционната система автоматично ще инсталира необходимите драйвери.
- Клавиатурата и мишката е готова за работа.

Забележка:

- Устройството е снабдено с интелигентна технология за управление на енергията. Когато клавиатурата и мишката премине в режим на хибернация (заспиване), трябва да натиснете произволен бутон, за да я събудите.
- Клавиатурата и мишката има превключвател ON/OFF, за да пести енергията на батерията, когато не се използва дълго време.



Функционални и мултимедийни клавиши:

Натиснете FN + ESC, за да превключите за постоянно режима на функционалните и мултимедийните клавиши.

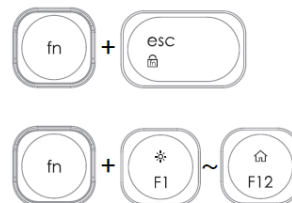
Еднократното превключване на режима на функционалните и мултимедийните клавиши може да се извърши чрез натискане на FN + F1-F12.

IV. Изисквания:

- PC или съвместимо устройство с USB порт
- Windows® Vista/ 7/8/10/, Linux, Android, iOS, Mac

V. Характеристики:

- Тънък профил на клавиатурата с плоски и тихи клавиши
- Троен режим на комуникация
- Мултимедийни функционални клавиши
- Прецизен оптичен сензор



VI. Информация за безопасност:

- Да се използва съгласно с предназначението, неправилната употреба може да доведе до увреждане на устройството.
- Не оторизирани ремонти или разглобяване анулират гаранцията и могат да доведат до повреда на продукта.
- Изпускане или удряне на устройството може да доведе до повреда, надраскване или причиняване на повреда по друг начин.

- Устройството не трябва да се използва при ниски и високи температури, силно магнитно поле и във влажна или запрашена среда.

VII. Общи условия:

- Безопасен продукт, съобразен с изискванията на ЕС.
- Продуктът е произведен в съответствие със Европейския RoHS стандарт
- Символът на WEEE (зачертана с кръст кофа за боклук), показва, че този продукт не е домашен отпадък. С подходящи средства за управление на отпадъците се избягват на последиците, които са вредни за хората и околната среда и са резултат от опасни материали, използвани в устройството, както и неправилно съхранение и обработка. Защитете околната среда, като рециклирате опасни отпадъци подходящо. За да получите подробна информация за рециклиране на този продукт, моля, свържете се с вашия търговец или местна власт.
- С настоящото ИМПАКТ S.A. декларира, че радиоапаратурата тип NZB-1686 е в съответствие с Директиви 2014/53/EU, 2011/65/EU и 2015/863/EU. Пълният текст на ЕС декларацията за съответствие е достъпен на раздела за продукти на адрес www.impakt.com.pl.

