

Кратко ръководство на потребителя за гейминг монитор Thermaltake GM-GFT-27FTQB-EU

I. Важна информация за този монитор:

- Моля прочетете това ръководство внимателно.
- Този документ съдържа всички приложими към продукта съвети за безопасност. Всяка неправилна употреба може да доведе до лично нараняване или механична повреда на устройството.
- Винаги поставяйте устройството върху равна стабилна повърхност. В противен случай рискувате то да падне и да се повреди.
- Не дръжте щепсела на устройството с влажни или мокри ръце. В противен случай може да претърпите токов удар. Уверете се, че щепсела е поставен стабилно в контакта и че има добър контакт с него. Липсата на стабилен контакт между щепсела и ел. контакт може да доведе до пожар.
- Не използвайте счупен щепсел и не дръжте ел. кабел близо до източници на топлина. В противен случай може да възникне електрически пожар или електрически удар.
- Когато почиствате устройството трябва да сте сигурни, че сте премахнали щепсела му. За да почистите устройството трябва да използвате мека кърпа без да използвате индустриални химикали. Освен това трябва да сте сигурни, че в устройството не попада влага и/или вода.
- Не разглобявайте устройството без разрешение. В случай на повреда трябва да се свържете с професионален обслужващ персонал. Неоторизираното разглобяване на това устройство може да доведе до електрически удар или пожар.
- В случай на странна миризма или звук, които идват от устройството, трябва да изключите връзката му с ел. захранване веднага. След това трябва да се свържете с оторизиран сервизен персонал за помощ.
- Неспазването или игнорирането на тези инструкции за безопасност и свързаните с тях предупреждения може да доведе до сериозни лични наранявания или механични повреди. Преди да използвате това устройство трябва да се уверите, че сте прочели и разбрали всички предупреждения и насоки в това ръководство. Този продукт не е играчка. Моля, бъдете внимателни, когато го използвате.
- Уверете се, че сте получили всички части на устройството преди да го инсталирате. Ако някоя част липса или е повредена, моля обадете се на търговеца от когото сте закупили устройството относно замяна на устройството.
- Ако вашето оборудване използва AC адаптер:
 - Използвайте AC адаптера, който идва в комплект с продукта.
 - Не използвайте кабелът за захранване с други продукти.
- Този продукт не е предназначен за употреба от малки деца без да бъдат наблюдавани от възрастни.
- Този продукт съдържа малки елементи, които може да ви задавят, ако бъдат погълнати. Дръжте тези елементи далеч от деца.
- Този продукт е предназначен за употреба само на закрито. Употребата на този продукт навън може да доведе до повреждане на оборудването и/или до лично нараняване.
- Почистването и поддръжката на този продукт не бива да се извършва от деца, ако не са под прякото наблюдение на възрастен.
- Устройство с AC превключвател може да използва този AC превключвател като точка на прекъсване (прекъсвач).
- Устройство без AC превключвател може да използва щепсел или съединител като точка на прекъсване (прекъсвач).
- При нормална употреба на устройството трябва да се уверите, че точката на прекъсване е леснодостъпна.
- Неспазването на всички съвети и предупреждения в това ръководство може да доведе до сериозни физически наранявания.

- Този продукт е предназначен за употреба на закрито. Употребата на този продукт навън може да доведе до лично нараняване или повреда на устройството.
- Моля поставете това устройство далеч от корозивен газ, вода или прашна среда.
- Модифицирането и промяната на фабричните компоненти на устройството ще анулира гаранцията ви автоматично.

Внимание! Прекомерната употреба на екрани най-вероятно ще повлияе върху зрението ви.

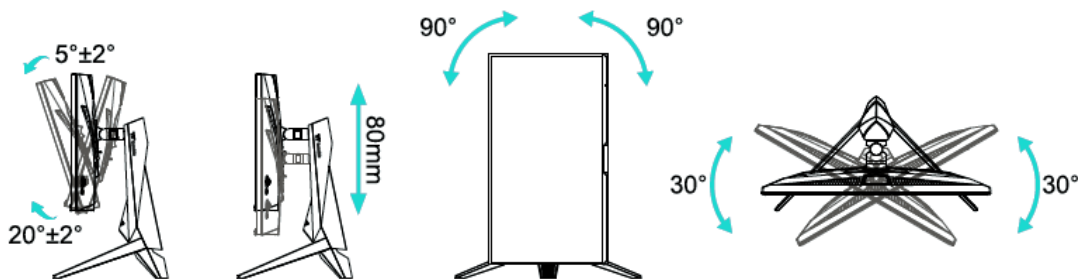
Препоръки:

1. Правете кратки почивки от 10 минути при употреба на екрана в продължение на 30 минути.
2. Деца под 2 години не бива да прекарват никакво време пред екрани. За деца над 2 годишна възраст и повече, времето пред екрана трябва да бъде ограничено на по-малко от 1 час на ден.

II. Аксесоари в комплекта и наклон на монитора:

Кабел за захранване/ Адаптер/ Сигнален кабел/ База/ Поставка/ Кратко ръководство на потребителя/ Гаранция и сертификат за съответствие (следните изображения имат само илюстративна цел и може да се различават от реалните аксесоари в комплекта, който сте закупили).

1. Настройка на ъгъла на монитора



- Екранът може да бъде наклонен напред и назад. Имайте предвид, че специфичната настройка зависи от специфичния модел на устройството. Като цяло екранът може да бъде наклонен 5±2° напред и 15±2° или 20±2° назад.
- Когато настройвате ъгъла на монитора трябва да бъдете сигурни, че не докосвате и не натискате самият екран.

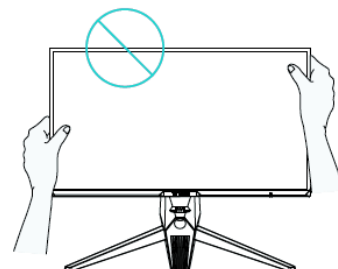
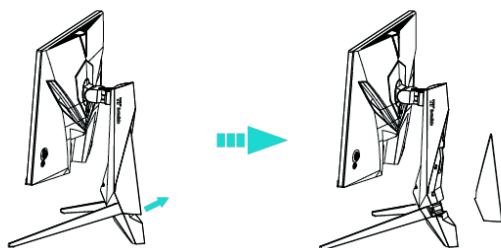
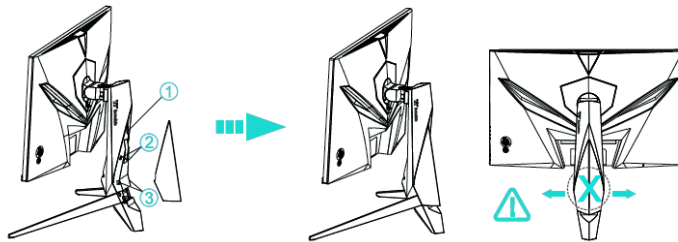


Схема на разглобяване и сглобяване на капака за жици:

Разглобяване

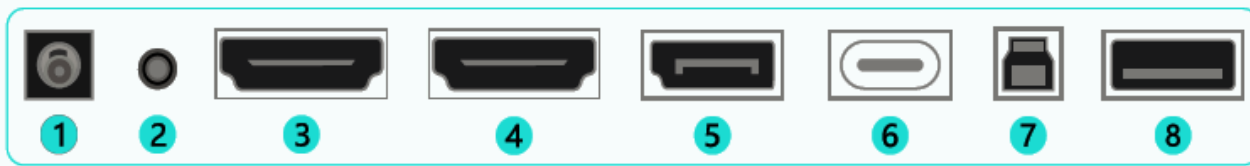


Сглобяване



III. Свързване на монитор към компютър:

Преди да свържете LCD монитора към компютър, моля изключете компютъра и монитора.



1. Щепсел за захранване:

Свържете кабела за захранване на монитора към порта за захранване на монитора в задната му страна.

2. Аудио порт:

Свържете Аудио кабела към изходния аудио порт в задната страна на монитора (това изисква поддръжката на монитора).

3. HDMI порт:

Свържете HDMI кабела в HDMI IN порта в задната страна на монитора (това изисква поддръжката на монитора).

5. DP порт:

Свързване на DP кабел в DP IN порта в задната страна на монитора (това изисква поддръжката на монитора).

6. Type C порт:

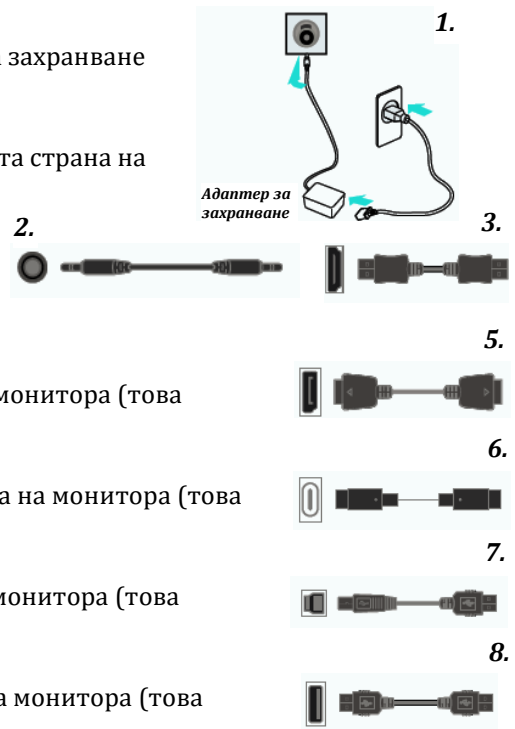
Свържете Type C кабела в Type C IN порта в задната страна на монитора (това изисква поддръжката на монитора).

7. USB IN порт:

Свържете USB кабела в USB IN порта в задната страна на монитора (това изисква поддръжката на монитора).

8. USB OUT порт:

Свържете USB кабела в USB OUT порта в задната страна на монитора (това изисква поддръжката на монитора).



IV. Потребителска настройка:

1. Схема на бутоните

2. Описания на функциите на бутоните

Бутон 1:

Когато менюто е отворено, това е бутон за увеличаване или намаляване.

Когато менюто е затворено, това е превключвателят за сигналния източник.

Бутон 2:

Когато менюто е отворено, това е бутон за влизане в следващото ниво.

Когато менюто е затворено, това е бутон за режима яркост/ контрастно съотношение.

Бутон 3:

Когато менюто отворено, това е бутон за надолу или за намаляване.

Когато менюто е затворено, това е бутон за затваряне на бързия достъп до менюто.

Бутон 4:

Когато менюто е отворено, това е бутон за връщане назад или за излизане.

Когато менюто е затворено, това е Старт бутон за менюто.

Бутон 5:

Когато менюто е отворено, това е бутон за потвърждение.

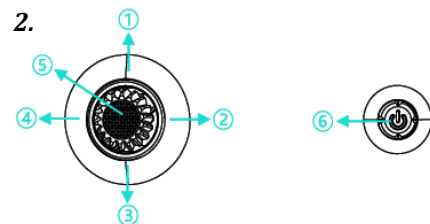
Бутон 6:

Бутон за Захранване: Включване/ Изключване.

LED за Захранване:

Продължава да свети: Нормално работно състояние.

Мига: Режим Готовност, който спестява енергия.



Бележка: Физическите клавиши на специфичния модел, който сте закупили може да се различават от описаните клавиши в това ръководство.

V. Общи условия:

- Безопасен продукт, съобразен с изискванията на ЕС.
- Продуктът е произведен в съответствие със Европейския RoHS стандарт.
- Символът на WEEE (зачертана с кръст кофа за боклук), показва, че този продукт не е домашен отпадък. С подходящи средства за управление на отпадъците се избягват на последиците, които са вредни за хората и околната среда и са резултат от опасни материали, използвани в устройството, както и неправилно съхранение и обработка. Защитете околната среда, като рециклирате опасни отпадъци подходящо. За да получите подробна информация за рециклиране на този продукт, моля, свържете се с вашия търговец или местна власт.

