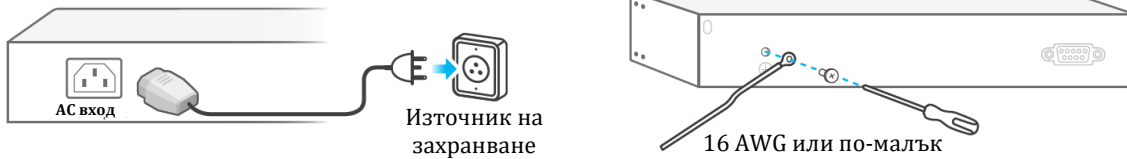


Ръководство на потребителя за Zyxel GS1900-24

I. Инсталиране на хардуер:

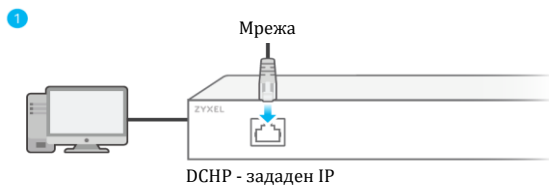


Бележки:

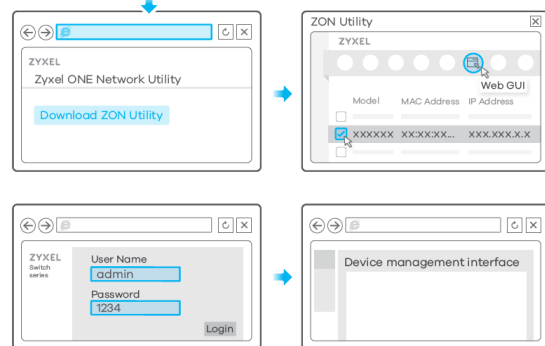
- Препоръчваме ви да се консултирате с квалифициран специалист, който да потвърди, че защитният заземител на сградата е валиден терминал.
- За да се предпазите от мълнии и смущения, осигурете зелен / жълт заземителен кабел към превключвателя.

II. Опции за конфигуриране:

Опция А: Конфигурирайте със ZON utility за DHCP среда (само умни и управляеми комутатори)



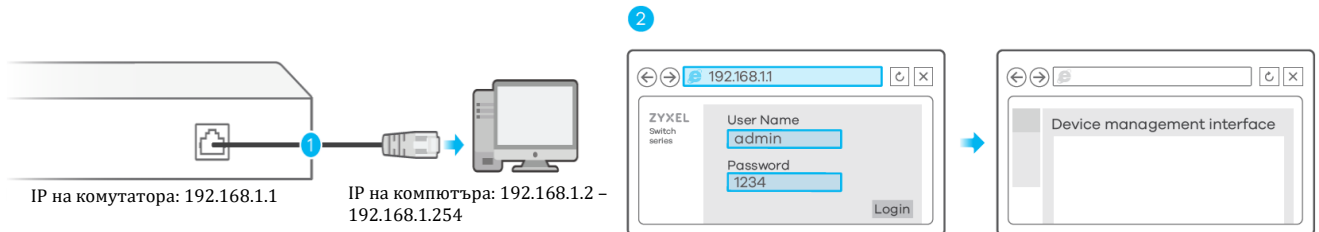
2 https://www.zyxel.com/form/zon_utility_download.shtml



Опция А: Конфигурирайте със ZON Utility за DHCP среда

1. Свържете комутатора и вашия компютър към мрежата с DHCP сървър.
2. Използвайте помощната програма ZON utility, за да намерите комутатора. Изберете комутатора и натиснете иконата Web GUI, за да получите достъп до неговия уеб конфигуратор.

Опция В: Конфигурирайте със статичния IP на комутатора (Switch Default Static IP)



Опция В: Конфигурирайте със статичния IP на комутатора (Switch Default Static IP)

1. Свържете вашия компютър към комутатора. Уверете се, че компютърът и комутаторът са в една и съща подмрежа.
2. Пуснете уеб браузъра си, за да получите достъп до комутатора и за да го конфигурирате.

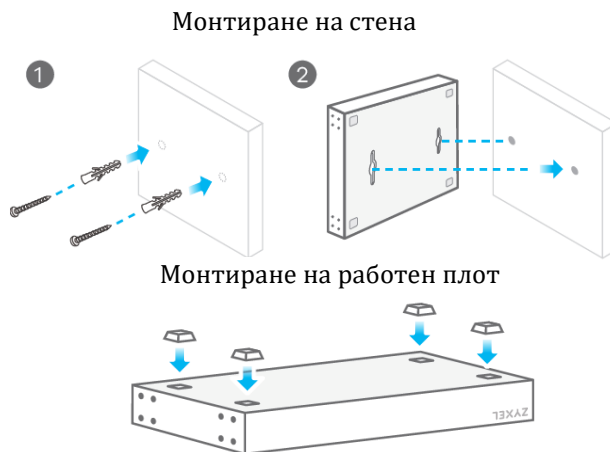
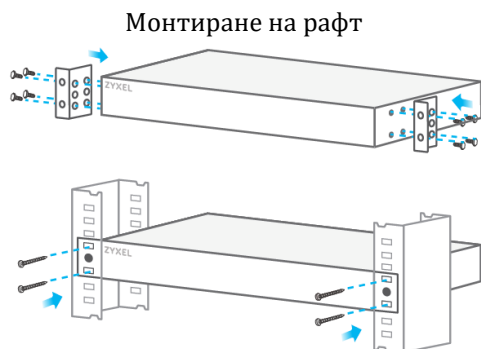
Опция С: Конфигуриране с конзолен кабел (само при управляеми комутатори)



- Конфигуриране на терминален емулатор:
VT100 терминален емулатор
9600 bps или 115200 bps
No parity, 8 data bits, 1 stop bit
Без контрол на потока

Потребителско име:
admin
Парола: 1234

III. Опции за монтиране:



IV. Важна информация:



Информация за рециклиране:

Директива за отпадъци от електрическо и електронно оборудване (WEEE)

Този символ указва, че продуктът не трябва да се изхвърля заедно с домакинските отпадъци, съгласно Директивата и националното законодателство на всяка държава.

Продуктът трябва да се предаде в предназначен за целта събирателен пункт или на упълномощена организация за събиране и рециклиране на отпадъци от електрическо и електронно оборудване (ЕЕО). За повече информация къде да предадете отпадното оборудване за рециклиране, се свържете с местната администрация, орган по сметосъбиране, одобрена схема за ОЕЕО или с местната служба за изхвърляне на битови отпадъци.

Zyxel Communications A/S
Gladsaxevej 378, 2. Th. 2860 Съборг, Дания
<http://www.zyxel.dk>

2019 Zyxel Communications Corp. Всички права са запазени.

Може да намерите допълнителна информация за този продукт на www.polycomp.bg