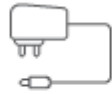


Ръководство на потребителя за рутер ZyXEL WiFi 6 AX1800

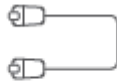
I. Включено в комплекта:



Устройство



Кабел за захранване



Ethernet кабел



Телефонен кабел

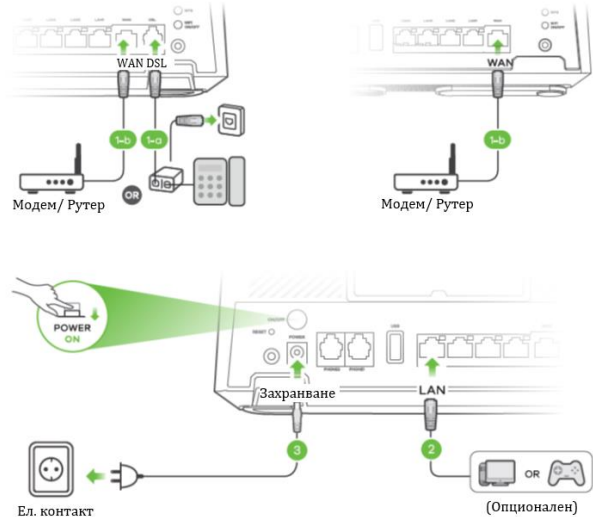


Ръководство на потребителя

II. Хардуерни връзки:

Бележка: Този модел няма DSL връзка.

 INTERNET	<p>Зелен: Свети → Интернетът е готов. Мига → Предава/ получава интернет данни. Червен: Свети → Безуспешен опит за придобиване на IP адрес. --- Не свети → Интернетът не е готов.</p>
 Захранване	<p>Зелен: Свети → Има захранване. Мига → Стартиране. Червен: Свети → Неизправност по време на работа. Мига → Обновяване на фърмуер.</p>

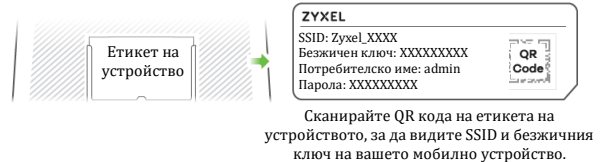


- 1-а: Използвайте Ethernet кабела, за да свържете WAN порта към входен модем.
- 2: Свържете компютър към LAN порт като използвате жълт Ethernet кабел (опция).
- 3: Свържете кабела за захранване към ZyXel устройството и натиснете бутона за захранване.

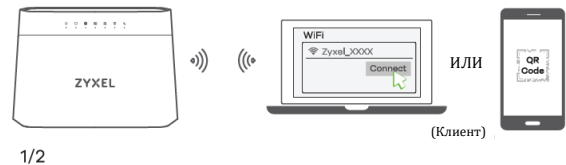
III. WiFi връзка:

4-а: Използвайте **SSID** и **безжичния ключ** на етикета, за да се свържете безжично към ZyXel устройството. Намерете този **SSID** на вашия смартфон или лаптоп. Въведете **безжичния ключ**, за да се свържете.

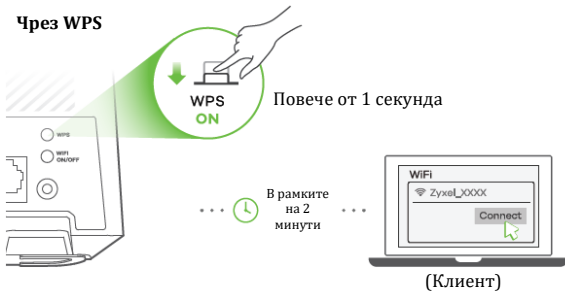
Чрез SSID



4-б: Натиснете WPS бутона, докато LED индикаторите за WiFi 2.4G и 5G не започнат да светят в кехлибарен цвят. Натиснете WPS бутона на клиента. Ако WPS метода се провали, използвайте SSID и безжичния ключ, за да настроите WiFi връзката (4-а).



Чрез WPS

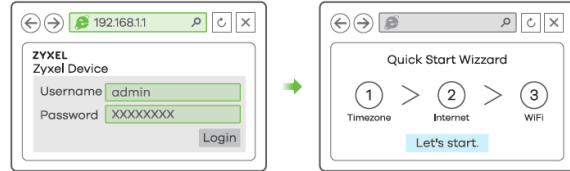


 2.4G	<p>Кехлибарен цвят: Мига → ZyXel устройството се свързва към 2.4 GHz WiFi чрез WPS. Зелен: Свети → 2.4 GHz WiFi е готов. Мига → Предаване/ Получаване на данни.</p>
 5G	<p>Кехлибарен цвят: Мига → ZyXel устройството се свързва към 5 GHz WiFi чрез WPS. Зелен: Свети → 5 GHz WiFi е готов. Мига → Предаване/ Получаване на данни.</p>

IV. Quick Start Wizard:

5: Отворете уеб браузър и отидете на <http://192.168.123.1>. Въведете потребителското име по подразбиране (admin) и паролата за вписване (може да я намерите на етикета на устройството). След това натиснете Login. Wizard ще стартира. Следвайте насоките, за да завършите настройката.

5



V. Регулаторна информация:

Вносител за Европейски съюз: Zyxel Communications A/S, Generatorvej 8D, 2860 Съборг, Дания <http://www.zyxel.dk>



Информация за рециклиране:

Директива за отпадъци от електрическо и електронно оборудване (WEEE)

Този символ указва, че продуктът не трябва да се изхвърля заедно с домакинските отпадъци, съгласно Директивата и националното законодателство на всяка държава.

Продуктът трябва да се предаде в предназначен за целта събирателен пункт или на упълномощена организация за събиране и рециклиране на отпадъци от електрическо и електронно оборудване (ЕЕО). За повече информация къде да предадете отпадното оборудване за рециклиране, се свържете с местната администрация, орган по сметосъбиране, одобрена схема за ОЕЕО или с местната служба за изхвърляне на битови отпадъци.

Публикувано от Zyxel Communications Corporation. Всички права са запазени.

Може да намерите допълнителна информация за този продукт на support@zyxel.bg

Може да намерите допълнителна информация и детайли за този продукт на www.polycomp.bg