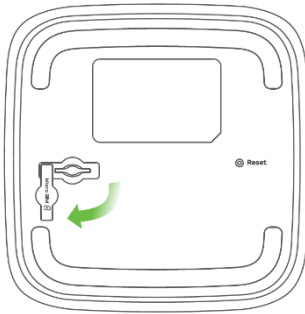


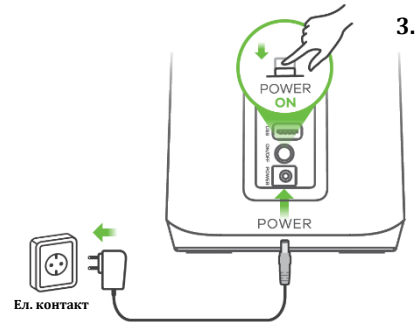
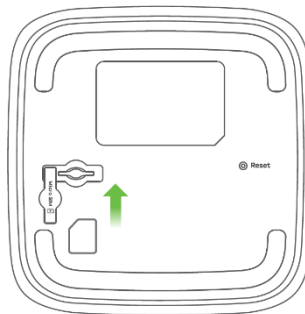
Ръководство на потребителя за рутер ZyXEL FWA510

I. Инсталиране на хардуер:

1. Изглед отдолу

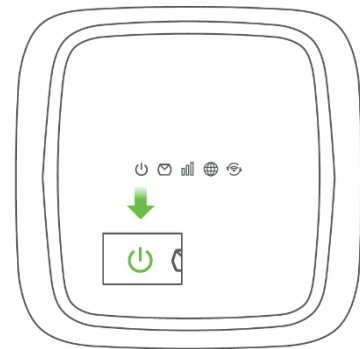


2. Поставете SIM карта в слота



3.

1. Уверете се, че устройството ZyXel е изключено. В долната му част има слот за Micro-SIM карта, който трябва да отворите.
2. Внимателно поставете SIM картата в слота за SIM карта. Поставете обратно капака.
Забележка: Ако имате Nano-SIM карта, поставете я в адаптер за Micro-SIM карта. След това внимателно поставете адаптера в слота за SIM карта.
3. Изберете типа на щепсела за Вашата държава. Използвайте адаптера на захранването, предоставен с вашето ZyXel устройство, за да свържете подходящ източник на захранване към това гнездо. Натиснете бутон POWER, за да включите ZyXel устройството.
4. Проверете дали светодиода POWER вече не е включен.



4.

II. Инсталиране на приложение ZyXel Air и основно конфигуриране:

Използвайте приложението ZyXel Air, за да намерите най-удобното място за получаване на мобилен сигнал и за основна конфигурация.

1. Намерете името на WiFi (**SSID**) в смартфона си и въведете **WiFi Key** за свързване (вижте етикета на устройството).
2. Изтеглете и отворете приложението **ZyXel Air**. Въведете потребителското име по подразбиране (**admin**) и паролата (вижте етикета на устройството). Натиснете **Login** (Вход).



III. Регистрация в облака Nebula и наблюдение:

Опция А: Инсталиране на приложението Nebula, регистрация и наблюдение.

Използвайте мобилното приложение ZyXel Nebula, за да регистрирате ZyXel устройството с Nebula чрез QR код.

- Изтеглете и отворете мобилното приложение ZyXel **Nebula**.
- Влезте със своя акаунт в myZyXel.
- Създайте организация и сайт или изберете съществуващ сайт.
- Сканирайте QR кода на ZyXel устройството, за да го добавите към сайта.



(Можете да намерите QR кода в този уеб конфигуриращ или на етикета на устройството или кутията му).

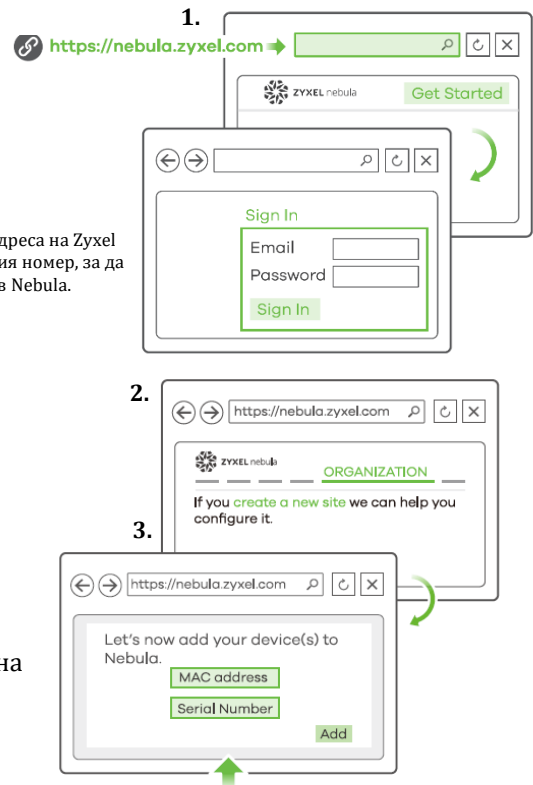
Опция Б: Регистрация в уеб портала на Nebula и наблюдение.

Използвайте портала на Zyxel Nebula, за да регистрирате Zyxel устройството с Nebula като използвате **MAC адреса и серийния номер**.

Следвайте стъпките по-долу, за да управлявате чрез базираната на облак система за управление на мрежата на Zyxel.

Необходимо ви е MAC адреса на Zyxel устройството и серийния номер, за да го регистрирате в Nebula.

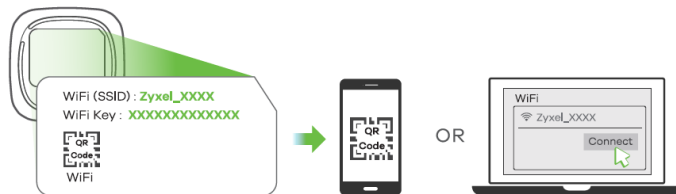
1. Посетете уеб сайта на Zyxel Nebula Control Center (NCC) (<https://nebula.zyxel.com>). Щракнете върху Начало, за да създадете акаунт в myZyxel и да влезете.
2. Създайте организация и сайт (мрежа) в NCC.
3. Въведете LAN MAC адреса и серийния номер (S/N) на Zyxel устройството (вижте етикета на устройството) в екрана за конфигурация на NCC.
Забележка: Вижте ръководството за потребителя на NCC за повече информация относно конфигурирането на Zyxel устройството чрез NCC.



IV. Локална уеб конфигурация:

1. Мрежова връзка

Опция А: WiFi връзка
Чрез SSID



Сканирайте QR кода на етикета на Zyxel устройството, за да видите SSID-то и WiFi ключа на вашия смартфон.

Намерете името на Wi-Fi (**SSID**) и въведете Wi-Fi паролата.

На вашия смартфон или лаптоп намерете този **SSID**. Въведете ключа за свързване.

Опция Б: Жична връзка
Чрез Ethernet кабел:



Например лаптоп, настолен компютър и т.н.

Използвайте Ethernet кабел, за да свържете компютър към един жълт LAN порт на Zyxel устройството.

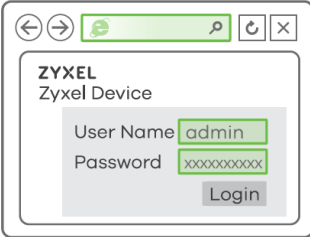
2. Уеб конфигурация

Използвайте уеб конфигурираща за по-разширена конфигурация.

Бележка: Когато Zyxel устройството е управлявано от Nebula, използвайте паролата, която ви е дадена от Nebula (уебсайта Zyxel Nebula: **Site-wide>Configure>General settings>Device configuration: Local credentials**), за да се логнете.

Web login address: **192.168.1.1**
Username/ Password:
admin/XXXXXXXXXX

Намерете **потребителското име** по подразбиране и **паролата** по подразбиране на етикета на устройството.



Отворете уеб браузър и въведете „<http://192.168.1.1>“ за първоначална конфигурация. Въведете потребителското име по подразбиране (**admin**) и паролата (XXXXXXXXXX). Натиснете **Login** (Вход).

V. Включване/Изключване на WiFi (опция):

Wi-Fi на Zyxel устройството е активиран по подразбиране. За да го деактивирате и активирате отново, натиснете бутон WiFi за 1 секунда и след това го пуснете.



Натиснете за 1 секунда, за да включите/изключите WiFi

Лаптоп Мобилни устройства

Свети в зелен цвят – WLAN интерфейсът е включен

VI. Регулаторна информация:

Вносител за Европейски съюз: Zyxel Communications A/S, Generatorvej 8D, 2860 Съборг, Дания <http://www.zyxel.dk>



Информация за рециклиране:

Директива за отпадъци от електрическо и електронно оборудване (WEEE)
Този символ указва, че продуктът не трябва да се изхвърля заедно с домакинските отпадъци, съгласно Директивата и националното законодателство на всяка държава. Продуктът трябва да се предаде в предназначен за целта събирателен пункт или на упълномощена организация за събиране и рециклиране на отпадъци от електрическо и електронно оборудване (ЕЕО). За повече информация къде да предадете отпадното оборудване за рециклиране, се свържете с местната администрация, орган по сметосъбиране, одобрена схема за ОЕЕО или с местната служба за изхвърляне на битови отпадъци.

Публикувано от Zyxel Communications Corporation. Всички права са запазени.

Може да намерите допълнителна информация за този продукт на support@zyxel.bg

Може да намерите допълнителна информация и детайли за този продукт на www.polycomp.bg