

Брошура Eaton 9PX UPS 5-11 kVA

# Eaton 9PX UPS

Енергийно-ефективна защита на  
захранването.



**EATON**

*Powering Business Worldwide*

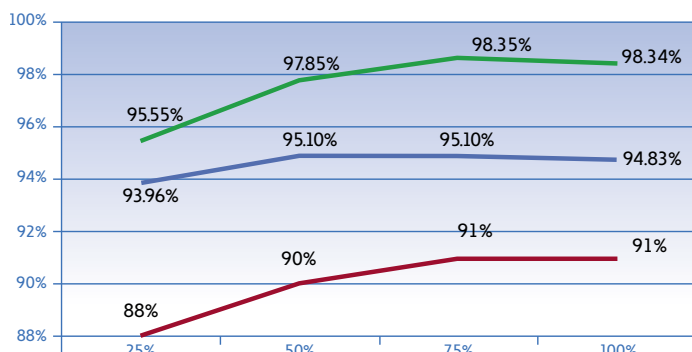
# Eaton 9PX UPS е едновременно производително и ефективно.

Като професионалист, а също и заради повишаващите се цени на електроенергията и бизнес необходимостта от енергийно-ефективна производителност, вие ще търсите начини за намаляване на разходите и консумацията на електроенергия. Eaton 9PX UPS ви позволява да защитите всички ваши особено важни приложения, намалявайки количеството на нужната енергия и разходи.

## Основни предимства на Eaton 9PX UPS

- Постоянно наблюдава състоянието на захранването и регулира напрежението и честотата
- До **95% ефективност (КПД)** в онлайн режим на двойно преобразуване и 98% във високопроизводителен режим
- Фактор на мощността 0,9, който осигурява **28% повече мощност**, отколкото друго UPS в същия клас
- Компактен и гъвкав форм-фактор (стелажен/настолен), осигуряващ до **5400 W в 3U** и **10 kW в 6U** конфигурации

Като цяло Eaton 9PX UPS ви дава възможност да оптимизирате разпределението на мощността и да минимизирате капиталовите и оперативните разходи, заедно с уверението на това, че ако централното захранване изчезне, особено важните процеси във вашата ИТ инфраструктура или друга среда ще продължат да работят.



- 9PX 11 kVA високоефективен режим
- 9PX 11 kVA онлайн режим
- стандартно UPS



9PX 1:1 е  
сертифицирано  
по Energy Star®

## Характеристики, които отличават Eaton 9PX UPS

- **Нов графичен LCD дисплей** показва разбираема информация за състоянието на UPS и измерваните величини на един екран, който се завърта на 45° за по-лесно отчитане
- **Измерване на консумацията на електроенергия** — стойности в kWh могат да бъдат наблюдавани на LCD екрана или със софтуерния пакет Intelligent Power®
- **Работоспособност и гъвкавост** — вътрешният паралелен кръг позволява непрекъсната работа в случай на вътрешна повреда, наличен е и паралелен кръг за поддръжка за лесна смяна на UPS без изключване на захранването на важните системи
- **Паралелна работа** за двойно увеличаване на мощността на единично устройство с помощта на технологията Hot Sync (налична през 4-тото тримесечие на 2013 г.)
- **Сегментно управление на товара** позволява приоритетно спиране на оборудване с по-малка важност, за увеличаване на времето на автономна работа на батерия за важните устройства (5 и 6 kVA 1:1 UPS)
- **Серийна, USB и релейна свързаност**, както и допълнителен слот за опционална комуникационна карта
- **Софтуерен пакет Intelligent Power®**, съвместим с всички основни ОС, включително със софтуер за виртуализация като VMware и Hyper-V, се доставя с всяко UPS
- **Технология Eaton ABM® за управление на батериите** за по-дълъг експлоатационен живот на батериите
- Както и увеличаване на времето на автономна работа с добавяне на до **12 външни батерийни модула с „гореща“ замяна**, с които системата може да работи с часове, ако е необходимо



Eaton 9PX UPS може лесно да се използва като стелажен или настолен модел.

## Иновации от Eaton — повече от 50 години.

Eaton защитава важните бизнес системи по цял свят в продължение на повече от половин век. Без значение дали защитават една настолна система или най-големия център за данни, решенията на Eaton осигуряват качествено и непрекъсваемо захранване, за да поддържат особено важните приложения работещи.

Ние предлагаме широка гама от екологични, ефективни и надеждни UPS устройства, устройства за защита от пренапрежение, устройства за разпределение на електроенергия (PDU), устройства за дистанционно наблюдение и измерване, софтуер, устройства за свързване, електроразпределителни шкафове, системи за управление на въздушните потоци и професионални сервизни услуги.



Като основна защита на вашето ИТ оборудване, Eaton 9PX UPS се интегрира безпроблемно и във всички разпространени виртуални среди, включително VMware, Hyper-V, Citrix XenServer, RedHat KVM. С Eaton вие сте сигурни, че ще се възползвате от най-доброто от технологиите за виртуализация.

За да научите повече, посетете  
[www.eaton.eu/9PX](http://www.eaton.eu/9PX)

LCD на 9PX се завърта на 45° за лесно отчитане

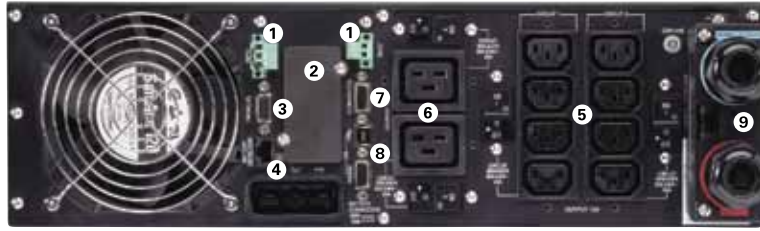


9PX 11 kVA с паралелен  
кръг за поддръжка.



# Технически спецификации на Eaton 9PX UPS

- 1 Конектори за дистанционно ИЗКЛ./ВКЛ. и дистанционно ИЗКЛ.
- 2 Слот за карта мрежова-MS, ModBus-MS или релейна-MS
- 3 Порт за паралелна работа (DB15)
- 4 Конектор за външен батериен модул (ВБМ) с автоматична детекция (RJ11)



Eaton 9PX 6kVA

- 5 8 IEC 10A гнезда (2 групи от по 4 управляеми гнезда) със система за задържане на кабелите
- 6 2 IEC 16A гнезда със система за задържане на кабелите
- 7 DB 9 с изходни контакти
- 8 USB и сериен порт
- 9 Входно/изходни връзки

ТЕХНИЧЕСКИ ХАРАКТЕРИСТИКИ	5kVA 1:1	6kVA 1:1	6kVA 3:1	8kVA 1:1 или 3:1	11kVA 1:1 или 3:1
Мощност (kVA/kW)	5kVA/4,5kW	6kVA/5,4kW	6kVA/5,4kW	8kVA/7,2kW	11kVA/10kW
<b>Електрически характеристики</b>					
Технология	Онлайн с двойно преобразуване със система за корекция на фактора на мощността (PFC)				
Номинално напрежение	200/208/220/230/240 V 1:1		200/208/220/230/240V/250 V 1:1, 380/400/415 V 3:1		
Обхват на входното напрежение	176-276 V без отклонение от нормите (до 100–276V с отклонение) 1:1, 305-480 V без отклонение от нормите (до 175–480 V с отклонение) 3:1				
Изходно напрежение/коэф. на нелинейно изкривяване на напр. THDU	200/208/220/230/240V +/- 1%; THDU <2%		200/208/220/230/240/250V +/- 1%; THDU <2%		
Обхват на вх. честота/коэф. на нелинейно изкривяване на тока THDI	40-70Hz, 50/60Hz автоматичен избор, стандартно честотен конвертор, THDI < 5%				
КПД	до 94% в онлайн режим, 98% във високопроизводителен режим				
Коефициент на амплитудата/ток на късо съединение	90A	90A	90A	120A	150A
Капацитет на претоварване	102–110% : 120с, 110–125%: 60с, 125–150%: 10с, >150%: 500мс		102–110% : 120с, 110–125%: 60с, 125–150%: 10с, >150%: 900мс		
<b>Свързване</b>					
Входове	терминален блок (до 10 мм <sup>2</sup> )		терминален блок (до 16 мм <sup>2</sup> )		
Изходи	терминален блок + 2 управляеми групи от по 4 IEC C13 (10A) + 2 IEC C19 (16A)		терминален блок		
Изходи с HotSwap паралелен кръг за поддръжка	терминален блок + 3 IEC C13 (10A) + 2 IEC C19 (16A)		терминален блок + 4 IEC C19 (16A)		
<b>Батерии</b>					
Типично време на автономна работа при 50 и 70% товар*					
9PX	13/10 мин	11/8 мин	30/20 мин	20/15 мин	13/9мин
9PX + 1 ВБМ	60/40 мин	48/34 мин	70/45 мин	48/32 мин	32/21 мин
9PX + 4 ВБМ	220/150 мин	170/120 мин	210/140 мин	140/100 мин	100/70 мин
Управление на батериите	Технология АВМ <sup>†</sup> или метод на зареждане с компенсиране на температурата (избира се от потребителя), автоматичен тест на батериите, защита от пълно преразреджване, автоматично разпознаване на външните батериини модули.				
<b>Интерфейс</b>					
Комуникационни портове	1 USB порт, 1 RS232 сериен порт (портовете USB и RS232 не могат да се използват едновременно), 4 сухи контакта (DB9), 1 минитерминален блок за дистанционно вкл./изкл. и 1 за дистанционно изключване на захранването, 1 DB15 за паралелна работа				
Комуникационни слотове	1 слот за мрежова карта-MS (включена в Netrack версията), ModBus-MS или релейна-MS.				
<b>Работна среда, стандарти и сертификати</b>					
Работна температура	0 до 40°C продължително				
Ниво на шум	<45dB	<45dB	<48db	<48db	<50db
Безопасност	IEC/EN 62040-1, UL 1778 (версия 1:1)				
ЕМС, производителност	IEC/EN 62040-2, FCC клас А (версия 1:1), IEC/EN 62040-3 (производителност)				
Сертификати	CE, CB (TUV), UL (ерсия 1:1)				
<b>Размери В x Д x Ш/тегло</b>					
UPS размери	440(19")*130(3U)*685 мм	440(19")*130(3U)*685 мм	440(19")*260(3U+3U)*700 мм	440(19")*260(3U+3U)*700 мм	440(19")*260(3U+3U)*700 мм
UPS тегло	48 кг	48 кг	88 кг	84 кг (1:1), 88 кг (3:1)	86 кг (1:1), 88 кг (3:1)
ВБМ размери	440(19")*130(3U)*645 мм	440(19")*130(3U)*645 мм/	440(19")*130(3U)*680 мм	440(19")*130(3U)*680 мм	440(19")*130(3U)*680 мм
ВБМ тегло	68 кг	68 кг	65 кг	65 кг	65 кг
Захранващ модул - размери	–	–	440(19")*130(3U)*700 мм	440(19")*130(3U)*700 мм	440(19")*130(3U)*700 мм
Захранващ модул - тегло	–	–	23 кг	19 кг (1:1), 23 кг (3:1)	21 кг (1:1), 23 кг (3:1)
<b>Сервизна поддръжка и гаранция</b>					
Гаранция	2-годишна гаранция				

\* Показани са времената на автономна работа при фактор на мощността 0,7. Стойностите са приблизителни и могат да варират в зависимост от оборудването, конфигурацията, времето на използване на батерията, температурата и т.н.

Партиден номер	9PX 5kVA 1:1	9PX 6kVA 1:1	9PX 8kVA 1:1	9PX 11kVA 1:1	9PX 6kVA 3:1	9PX 8kVA 3:1	9PX 11kVA 3:1
UPS с HotSwap паралелен кръг за поддръжка (ПКП)	9PX5KiBP	9PX6KiBP	9PX8KiBP	9PX11KiBP	9PX6KiBP31	9PX8KiBP31	9PX11KiBP31
UPS с мрежова карта и комплект за монтаж в стелаж	9PX5KiRTN	9PX6KiRTN	–	–	–	–	–
UPS с HotSwap ПКП, мрежова карта и комплект за монтаж в стелаж	–	–	9PX8KiRTNBP	9PX11KiRTNBP	9PX6KiRTNBP31	9PX8KiRTNBP31	9PX11KiRTNBP31
ВБМ	9PXEBM180	9PXEBM180	9PXEBM240	9PXEBM240	9PXEBM240	9PXEBM240	9PXEBM240
Захранващ модул	–	–	9PX8KiPM	9PX11KiPM	9PX6KiPM31	9PX8KiPM31	9PX11KiPM31
HotSwap паралелен кръг за поддръжка	MBP6Ki	MBP6Ki	MBP11Ki	MBP11Ki	MBP11Ki31	MBP11Ki31	MBP11Ki31
Трансформаторен модул - еднофазен	TFMR11Ki	TFMR11Ki	TFMR11Ki	TFMR11Ki	TFMR11Ki	TFMR11Ki	TFMR11Ki
Зареждащо устройство с комплект за монтаж в стелаж	–	–	SC240RT	SC240RT	SC240RT	SC240RT	SC240RT
1,8 м кабел за свързване на батерия	EBMCBL180	EBMCBL180	EBMCBL240	EBMCBL240	EBMCBL240	EBMCBL240	EBMCBL240
Система за интеграция на батерии	BINTSYS	BINTSYS	BINTSYS	BINTSYS	BINTSYS	BINTSYS	BINTSYS
Комплект за монтаж в стелаж	9RK	9RK	9RK	9RK	9RK	9RK	9RK