



Philips
LCD монитор с
технология SoftBlue

E Line

22 (видими 21,5"/54,6 cm)
Full HD (1920 x 1080)



227E6EDSD

Технология SoftBlue

предпазва очите без компромиси с цветовете

Проектиран за вас: новият елегантен монитор Philips E-line използва новата технология SoftBlue, за да предпази очите ви и да осигури искрящи цветни изображения.

Превъзходно качество на картината

- Технологията SoftBlue щади очите и поддържа цвета
- Технологията IPS-ADS с широк ъгъл на гледане за точност на образа и цветовете
- 16:9 Full HD дисплей за отчетливи детайлни изображения
- SmartImage Lite за лесно оптимизиране на настройките на картината
- SmartControl Lite: за бързо и лесно настройване на дисплея
- SmartContrast за детайли в дълбоките черни тонове

Елегантен дизайн

- Елегантният, тънък дизайн допълва вашия домашен интериор
- Превъзходното гланцово покритие подобрява домашния ви интериор
- Модерното сензорно управление допълва дизайна

Почувствайте завладяващата мултимедия

- Технологията MHL за забавления с мобилното съдържание на голям екран

По-зелено с всеки ден

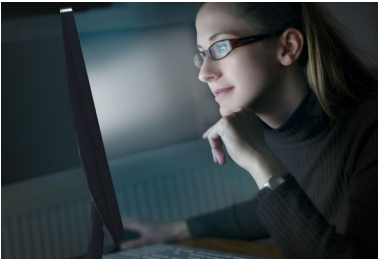
- Ниско потребление на енергия за по-малки сметки за електричество



PHILIPS

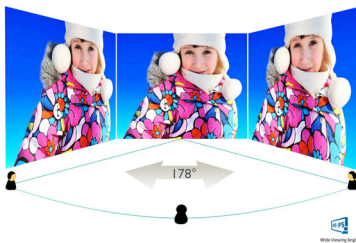
Акценти

Технология SoftBlue



Изследванията показват, че както ултравиолетовите лъчи могат да са вредни за очите, сините светлинни лъчи от LED дисплеи могат да увредят окото и с времето да се отразят на зрението. LED технологията SoftBlue използва интелигентна технология за намаляване на вредните сини светлинни вълни, без да се отразява на цвета или изображението на дисплея. LED технологията SoftBlue е сертифицирана от международните изпитателни организации SGS Labs и TUV Rheinland за намаляване на синята светлина и предпазване на очите ви.

Технология IPS-ADS



Дисплеите с IPS-ADS използват авангардна технология, която ви дава изключително широките ъгли на гледане от 178/178 градуса, а това прави възможно дисплеят да се гледа от почти всеки ъгъл. За разлика от стандартните TN панели, IPS-ADS дисплеите ви дават забележително отчетливи образи с живи цветове, което ги прави идеални не само за снимки, филми и интернет, но и за професионални

приложения, които изискват точност на цветовете и постоянна яркост по всяко време.

16:9 Full HD дисплей



Екранът с истинска HD (висока резолюция) предлага широкоекранна разделителна способност 1920x1080p. Това е най-високата разделителна способност на излъчена HD картина за възможно най-високото качество. Той е напълно пригоден за бъдещето, тъй като поддържа сигнали 1080p от всякакви източници, вкл. най-новите игрови конзоли с Blu-ray и HD устройства. Обработката на сигнала е значително обновена, за да поддържа сигнали с по-високо качество и разделителна способност. Резултатът е картина с прогресивно сканиране без всякакво трептене, с оптимална яркост и превъзходни цветове.

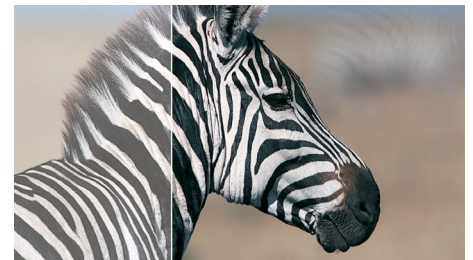
SmartImage Lite

SmartImage е изключителна върхова технология на Philips, която анализира показваното на екрана съдържание. На основата на избран от вас сценарий SmartImage динамично подобрява контраста, наситеността на цветовете и рязкостта на изображения и видео за постигане на най-добър образ – всичко това в реално време, с натискане само на един бутон.

SmartControl Lite

SmartControl Lite е новото поколение софтуер за управление на монитор, базиран на GUI интерфейс с 3D икони. Това позволява на потребителя фино да настройва повечето параметри на монитора, като цвят, яркост, калибриране на екрана, мултимедия, управление на идентификатори и др., само с мишката.

SmartContrast



SmartContrast е технология на Philips, която анализира съдържанието на екрана и регулира автоматично цветовете и интензитета на подсветката, като подобрява динамично контраста и дава най-добрите цифрови изображения и видео и най-добрата картина при игри с тъмни полутонове. Когато изберете икономичен режим, контрастът се регулира и подсветката се настройва фино за точното възпроизвеждане при всекидневните офис приложения, в съчетание с по-малко потребление електроенергия.



TUV сертифицирано ниско ниво на синята светлина

Дисплеите Philips с LED технологията SoftBlue са сертифицирани по стандарта за изпитване TUV Rheinland Low Blue Light (2PFG) за намаляване на вредната синя светлина.



Спецификации

Картина/дисплей

- Тип на LCD панела: IPS-ADS LCD
- Вид подсветка: Система W-LED
- Размер на панела: 21,5 инча/54,6 см
- Ефективна зона на гледане: 476,6 (хор.) x 268,1 (верт.)
- Съотношение на размерите на картината: 16:9
- Оптимална разделителна способност: 1920 x 1080 при 60 Hz
- Време на отговор (типично): 14 (от сиво към сиво) мс
- SmartResponse (типично): 5 мс (от сиво към сиво)
- Яркост: 250 cd/m²
- Съотношение на контраста (типично): 1000:1
- SmartContrast: 20 000 000:1
- Стъпка на пикселите: 0,248 x 0,248 мм
- Зрителен ъгъл: 178° (хор.)/178° (верт.), при C/R > 10
- Подобрене на картината: SmartImage Lite
- Цветове на дисплея: 16,7 милиона
- Честота на сканиране: 30 – 83 kHz (хор.)/56 -75 Hz (верт.)
- MHL: 1080P @ 60Hz
- sRGB
- SoftBlue

Възможности за свързване

- Вход за сигнал: VGA (аналогов), DVI-D (цифрово, HDCP), MHL-HDMI (цифров, HDCP)
- Вход за синхросигнал: Отделна синхронизация, Синхронизация по зеленото
- Аудио (вход/изход): HDMI аудио изход

Комфорт

- Удобство за потребителя: Включване/изключване на захранването, Меню, 4:3/широк формат, Вход, SmartImage Lite
- Езици на екранното меню: португалски (Бразилия), Чешки, Холандски, Английски, Фински, Френски, Немски, Гръцки, Унгарски, Италиански, Японски, Корейски, Полски, Португалски, Руски, опростен китайски, испански, Шведски, Традиционен китайски, Турски, Украински
- Други удобства: ключалка "Кенсингтън"
- Съвместимост с Plug & Play: DDC/CI, Mac OS X, sRGB, Windows 7, Windows 8

Стойка

- Наклон: -5/20 градуса

Захранване

- Режим включено: 15,52 W (обикн.) (метод на изпитване EnergyStar 6.0)
- Режим готовност: 0,5 W (обикновено)
- Режим изключено: 0,3 W (обикн.)
- LED индикатор на захранването: Включено – бяло, Режим на готовност – Бяло (мигащо)
- Електрозахранване: Външна, 100-240 V променлив ток, 50-60 Hz

Размери

- Изделие със стойка (мм): 511 x 400 x 212 мм
- Изделие без стойка (мм): 511 x 318 x 36 мм
- Опаковка в мм (ШxДxВ): 562 x 466 x 106 мм

Тегло

- Изделие със стойка (кг): 2,95 кг
- Изделие без стойка (кг): 2,58 кг
- Изделие с опаковка (кг): 4,50 кг

Условия на експлоатация

- Температурен диапазон (работен): от 0°C до 40°C °C
- Температурен диапазон (съхранение): от -20°C до 60°C °C
- Относителна влажност: 20 – 80% %
- Надморска височина: Работа: +3658 м (12 000 фута), Неактивност: +12 192 м (40 000 фута)
- Средно време между отказите: 30 000 час(а)

Устойчивост

- Околна среда и енергия: EnergyStar 6.0, EPEAT Silver, Директива RoHS, Безоловен, Без живак
- Рециклируеми материали на опаковката: 100 %

Съответствие и стандарти

- Одобрения от регулаторните органи: BSMI, CCC, CE маркировка, cETLus, FCC Class B, GOST, SASO, SEMKO, TCO 6.0, TUV/ISO9241-307, WEEE, SGS серт. - премахване на синята светлина

Кутия

- Цвят: Черна череша
- Готово: Гланц



Дата на издаване
2016-02-17

Версия: 3.0.1

12 NC: 8670 001 24344
EAN: 87 12581 73131 1

© 2016 Koninklijke Philips N.V.
Всички права запазени.

Спецификациите могат да се променят без предупреждение. Търговските марки са собственост на Koninklijke Philips N.V. или на съответните си притежатели.

www.philips.com

* Този дисплей Philips е сертифициран по MHL. Въпреки това, в случай че вашето MHL не се свърже или не работи коректно, проверете често задаваните въпроси на своето MHL устройство или се обърнете директно към търговеца за насоки. Политиката на производителя на вашето устройство може да изисква да закупите MHL кабел от тяхната марка или адаптер, за да работите с него

* Изисква опционално мобилно устройство, сертифицирано по MHL, и MHL кабел (не са включени). Моля, проверете за съвместимост при своя търговец на MHL устройства.

* Енергийната ефективност в режим на готовност/изключено според Директива ErP за екодизайн не се отнася за MHL функционалността за зареждане

* За цялостен списък с MHL продукти вижте www.mhlconsortium.org

* Логото/търговската марка "IPS" и свързаните с него патенти за технологии са собственост на съответните им притежатели.

* Интелигентното време за реакция е оптималната стойност от тестовете GtG (от сиво до сиво) или от GtG (BW) (от сиво до сиво) (ЧБ).