



Philips
FHD LCD монитор с
USB-C поставка

B Line

24 (23,8"/60,5 см диаг.)
1920 x 1080 (Full HD)



241B7QUPBEB

Опростете връзките си

с революционното USB-C

Лесно свързване с USB-C и кристално ясни IPS изображения. Мониторът Philips B line с USB-C съединител позволява лесна връзка с ноутбук само с един кабел за бързо пренасяне на данни и видео към full HD IPS дисплей, дори с възможност за зареждане на ноутбук.

Създаден за хората

- Всички ваши връзки – през един USB-C кабел
- Дисплей с тънка рамка за цялостен външен вид
- SmartErgoBase за ергономично регулиране, с мисъл за хората
- По-малко умора на очите с технологията Flicker-Free
- Режим LowBlue за ненатоварваща за очите работа
- Режим EasyRead за четене като на хартия

Отлична ефективност

- IPS технология за наситени цветове и широки зрителни ъгли

Лесна употреба

- Вградени стерео високоговорители за мултимедия

Устойчиво екологично решение

- PowerSensor спестява до 70% от разходите за електроенергия

PHILIPS

Акценти

USB-C поставяне



Новият кабел USB 3.1 Type-C се характеризира с тънък и симетричен съединител и дава възможност за лесно превръщане на монитора в докинг станция само чрез един кабел. USB 3.1 осигурява най-бързата скорост на пренос на данни – 20 пъти по-бързо от USB 2.0 – позволявайки ви да прехвърлите данни от твърд диск към компютъра ви по-бързо от всякога. Превърнете монитора си в докинг станция – свържете го само с един кабел към преносимия компютър и включете всички периферни устройства към монитора, включително и изходния видеосигнал с висока разделителна способност от компютъра. Освен това през USB-C с подаване на мощност можете дори да зареждате преносимия си компютър от монитора, елиминирайки нуждата от допълнителни захранващи кабели.

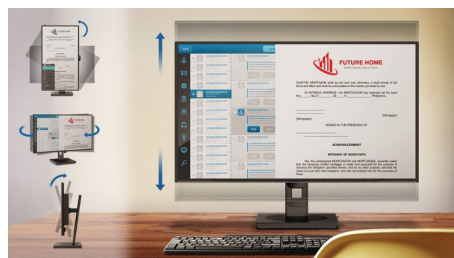
Изключително тънка рамка



Новият дисплей на Philips има изключително тънки рамки за минимално разсейване и максимално поле за гледане. Специално пригоден за инсталации с

няколко дисплея или за разполагане под наклон, подходящо за игри, графичен дизайн и професионални приложения, дисплеят със свръхтънка рамка ви дава усещането, че използвате един голям дисплей.

SmartErgoBase



SmartErgoBase е основата на монитора, която осигурява ергономично удобство и интелигентно поддръждане на кабелите. Регулировките на височината, оста, наклона и ъгъла на завъртане позволяват да нагласите монитора за максимално удобство, което да облекчи физическото напрежение на дългия работен ден. Поддръждането на кабелите намалява безпорядъка и поддържа работното място спретнато и професионално.

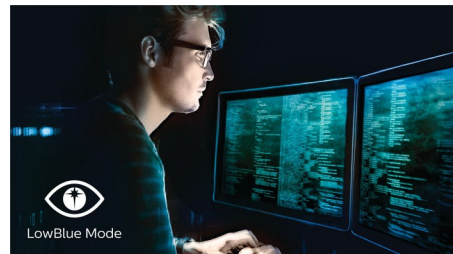
Технология Flicker-Free



Поради начина, по който се управлява яркостта на екраните с LED подсветка, някои потребители забелязват премигване на екрана си, което причинява умора на очите. Технологията Flicker-Free от Philips прилага ново решение, за да регулира

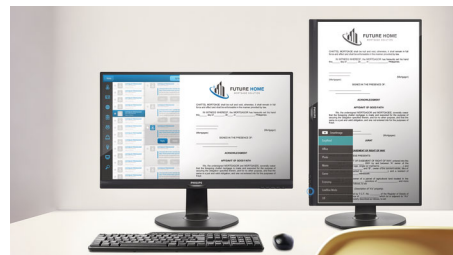
яркостта и да намали премигването за по-комфортно гледане.

Режим LowBlue



Проучвания показват, че също както ултравиолетовите лъчи причиняват увреждания на очите, късите вълни сини светлинни лъчи от LED екрани може да причинят увреждания на очите и да оказат ефект върху зрението с времето. Разработена с мисъл за здравето, настройката на режима LowBlue от Philips използва интелигентна софтуерна технология, за да намали вредните къси сини светлинни вълни.

Режим EasyRead



Режим EasyRead за четене като на хартия



USB-C Docking



Ultra Narrow Bezel



SmartErgo Base



Flicker-free



LowBlue Mode



EasyRead



Wide Viewing Angle



Built-in Speaker



Ethernet

Спецификации

Картина/дисплей

- Тип на LCD панела: IPS технология
- Вид подсветка: Система W-LED
- Размер на панела: 23,8 инча/60,5 см
- Покритие на екрана на дисплея: Срещу отблясъци, 3H, замъгляване 25%
- Ефективна зона на гледане: 527 x 296,5 мм
- Съотношение на размерите на картината: 16:9
- Максимална разделителна способност: 1920 x 1080 при 75 Hz*
- Плътност на пикселите: 93 PPI
- Време на отговор (типично): 5 мсек (от сиво до сиво)*
- Яркост: 250 кандела/м²
- Съотношение на контраста (типично): 1000:1
- SmartContrast: 20 000 000:1
- Стъпка на пикселите: 0,275 x 0,275 мм
- Зрителен ъгъл: 178° (хор.)/178° (верт.), при C/R > 10
- Flicker-free
- Подобрене на картината: SmartImage
- Цветове на дисплея: 16,7 млн.
- Цветова гама (основна): NTSC 85%*, sRGB 102%*
- Честота на сканиране: 30 – 83 kHz (хор.)/56 – 76 Hz (верт.)
- sRGB
- Режим LowBlue
- EasyRead

Възможности за свързване

- Вход за сигнал: VGA (аналогов), DisplayPort 1.2 x 1, HDMI 1.4 x 1, USB-C 3.1 2-ро поколение x 1 (за поточно качване, мощност до 65 W), USB 3.0 x 2 (за поточно изтегляне, с бързо зареждане)
- Изходен сигнал: DisplayPort out
- Вход за синхросигнал: Отделна синхронизация, Синхронизация по зелено
- Аудио (вход/изход): Звуков вход за PC, Изход за слушалки
- RJ45: Ethernet LAN до 1G*

USB докинг

- USB-C: Реверсивен конектор
- Суперскорост: Пренос на данни и видео
- DP: Вграден режим DisplayPort Alt
- USB-C доставяне на мощност: USB PD версия 2.0
- USB-C макс. доставяне на мощност: До 65 вата

(5 V/3 A; 7 V/3 A; 9 V/3 A; 12 V/3 A; 15 V/3 A; 20 V/3 A)

Комфорт

- Вградени високоговорители: 2 W x 2
- Удобство за потребителя: SmartImage, Вход, PowerSensor, Меню, Включване/изключване на захранването
- Софтуер за управление: SmartControl
- Езици на екранното меню: Английски, Френски, Немски, Италиански, Португалски, Руски, Опростен китайски, Испански, Корейски, Португалски (Бразилия), Чешки, Холандски, Фински, Гръцки, Унгарски, Японски, Полски, Шведски, Традиционен китайски, Турски, Украински
- Други удобства: ключалка "Кенсингтън", VESA монтиране (100 x 100 мм)
- Plug & Play съвместимост: DDC/CI (само за VGA входа), Mac OS X, sRGB, Windows 10/8.1/8/7

Стойка

- Регулиране на височината: 150 мм
- Ос на въртене: 90 градуса
- Шарнирен: -175/175 градуса
- Tilt: -5/30 градуса

Захранване

- ЕКО режим: 11,8 W (обикновено)
- Режим включено: 13,14 W (обикн.) (метод на изпитване EnergyStar)
- Режим готовност: < 0,7 W (обикн.)
- Режим изключено: < 0,3 W (обикновено)
- Енергиен етикет с клас: A
- LED индикатор на захранването: Включено – бяло, Режим на готовност – Бяло (мигашко)
- Електрозахранване: Външна, 100 – 240 V променлив ток, 50 – 60 Hz

Размери

- Изделие със стойка (макс. височина): 541 x 527 x 257 мм
- Изделие без стойка (мм): 541 x 332 x 57 мм
- Опаковка в мм (ШxДxВ): 603 x 492 x 224 мм

Тегло

- Изделие със стойка (кг): 5,72 кг
- Изделие без стойка (кг): 3,29 кг
- Изделие с опаковка (кг): 8,94 кг

Условия на експлоатация

- Температурен диапазон (работен): От 0°C до 40°C °C
- Температурен диапазон (съхранение): От -20 °C до 60 °C °C
- Относителна влажност: 20–80% %
- Надморска височина: Работа: +12 000 фута (3658 м), Неактивност: +40 000 фута (12 192 м)
- MTBF (демонстриран): 70 000 часа (изключена подсветка)

Устойчивост

- Околна среда и енергия: EnergyStar 8.0, EPEAT*, PowerSensor, Сертифицирано по TCO Edge, Директива RoHS
- Рециклируеми материали на опаковката: 100 %
- Постпотребителски рециклирани пластмаси: 85%
- Специфични субстанции: Корпус без PVC/BFR, Без живак, Безоловен

Съответствие и стандарти

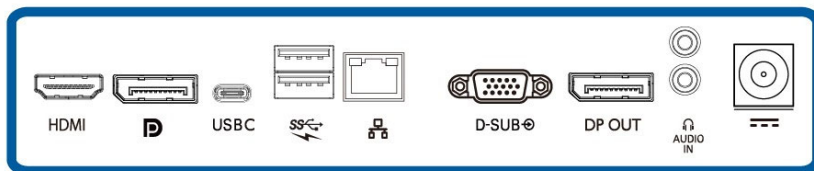
- Одобрения от регулаторните органи: CE маркировка, FCC Class B, SEMKO, cETLus, CU-EAC, TUV Ergo, TUV/GS, EPA, WEEE, УКРАИНСКИ, ICES-003, RCM, VCCI

Корпус

- Преден панел: Черно
- Заден капак: Черно
- Основа: Черно
- Готово: Консистенция

Какво има в кутията?

- Монитор със стойка
- Кабели: D-Sub кабел, HDMI кабел, DP кабел, USB-C към C кабел, USB-C към A кабел, аудиокабел, захранващ кабел
- Документация за потребителя



I/O back panel connector diagram



Дата на издаване
2021-05-25

Версия: 8.0.1

12 NC: 8670 001 48751
EAN: 87 12581 74819 7

© 2021 Koninklijke Philips N.V.
Всички права запазени.

Спецификациите могат да се променят без предупреждение. Търговските марки са собственост на Koninklijke Philips N.V. или на съответните си притежатели.

www.philips.com

- * Логото/търговската марка "IPS" и свързаните с него патенти за технологии са собственост на съответните им притежатели.
- * За видеопредаване чрез USB-C вашият преносим компютър/вашето устройство трябва да поддържа режим USB-C DP Alt
- * За функцията на USB-C за захранване и зареждане вашият преносим компютър/устройство трябва да поддържа спецификациите на стандарта за подаване на мощност за USB-C. Моля, проверете в ръководството за потребителя на вашия преносим компютър или при производителя за повече подробности.
- * Дейности като споделяне на екрана или онлайн стрийминг на видео и аудио през интернет може да окажат влияние върху ефективността на вашата мрежа. Вашият хардуер, честотната лента на мрежата и нейната ефективност определят цялостното качество на звука и картината.
- * Максималната разделителна способност работи както за HDMI и DP вход, така и за USB-C вход.
- * Стойност на време за отговор, равняваща се на SmartResponse
- * Зона NTSC, базирана на CIE1976
- * Зона sRGB, базирана на CIE 1931
- * Ако вашата Ethernet връзка изглежда бавна, моля, влезте в екранното меню и изберете USB 3.0 или по-висока версия, която може да поддържа LAN скорост до 1G.
- * Сертификатът EPEAT важи само при регистриран продукт на Philips. Моля, посетете <https://www.epeat.net/>, за да видите състоянието на регистрацията във вашата държава.
- * Показаните преносим компютър, клавиатура и мишка са само за илюстрация и не са включени в комплект с продукта.
- * Мониторът може да изглежда различно от характерните изображения.