



Philips Brilliance
LCD монитор с USB-C
поставка

P Line

32 (31,5"/80 см диаг.)
4K UHD (3840 x 2160)

Brilliance

329P9H



Изключителна яснота, невероятен цвят,

когато е от значение

Когато всеки детайл е от значение, 32" 4K дисплей на Philips Brilliance осигурява ясни визуализации с точен цвят. Удобни функции като USB-C докинг и сигурна изскачаща уеб камера с Windows Hello увеличават вашата производителност.

Великолепно възпроизвеждане

- Разделителна способност UltraClear 4K UHD (3840x2160) за прецизност
- IPS технология за наситени цветове и широки зрителни ъгли

Оптимално свързване

- Вградена USB-C докинг станция
- Вграденият RJ-45 ethernet осигурява сигурност на данните

Предназначен за вашия начин на работа

- MultiView позволява едновременно двойно свързване и гледане
- Осигурете си сигурен вход с изскачаща уеб камера с Windows Hello™
- SmartErgoBase за ергономично регулиране, с мисъл за хората
- Режим LowBlue за ненатоварваща за очите работа

Устойчив екологичен дизайн

- PowerSensor спестява до 80% от разходите за електроенергия
- LightSensor за перфектна яркост с минимална енергия

PHILIPS

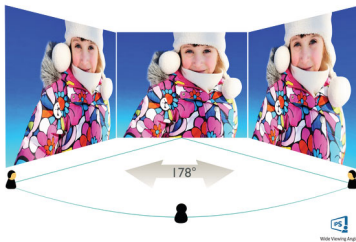
Акценти

Разделителна способност UltraClear 4K UHD



Тези най-актуални дисплеи Philips използват високо ефективни панели, за да осигурят изображения с разделителна способност UltraClear, 4K UHD (3840 x 2160). Независимо дали сте вискателен професионалист, който се нуждае от изключително детайлни изображения за CAD решения, използвате 3D графични приложения или сте финансов гений, който работи над огромни електронни таблици, дисплеите от Philips ще вдъхнат живот на изображенията и графиките ви.

IPS технология



Дисплеите с IPS използват авангардна технология, която ви дава изключително широките ъгли на гледане от 178/178 градуса, а това прави възможно дисплеят да се гледа от почти всеки ъгъл, дори в режим на завъртане на 90 градуса! За разлика от стандартните TN панели, IPS дисплеите ви дават забележително контрастни образи с живи цветове, което ги прави идеални не само за снимки, филми и интернет, но и за професионални приложения, които изискват точност на цветовете и постоянна яркост по всяко време.

Вградена USB-C докинг станция



Този дисплей на Philips включва вградена USB 3.1 type-C докинг станция с подаване на мощност. Неговият тънък реверсивен USB-C конектор позволява лесно превръщане на монитора в докинг станция само чрез един кабел. Опростете, като свържете всичките си периферни устройства, като клавиатура, мишка и вашия RJ-45 кабел за Ethernet, към докинг станцията на монитора. Просто свържете вашия преносим компютър и този монитор с един USB-C кабел, за да гледате видеоклипове с висока резолюция и да прехвърляте данни със суперскорост, докато по същото време захранвате и презареждате вашия преносим компютър.

Технология MultiView

С дисплея с изключително висока разделителна способност Philips MultiView вече можете да изживеете огромно разнообразие от възможности за свързване. MultiView позволява активно двойно свързване и гледане, така че да можете да работите едновременно с няколко устройства, като компютър и преносим компютър, за да изпълнявате няколко задачи наведнъж.

Windows Hello™ изскачаща веб камера



Иновативната и сигурна веб камера на Phillips изскача, когато ви е необходима и

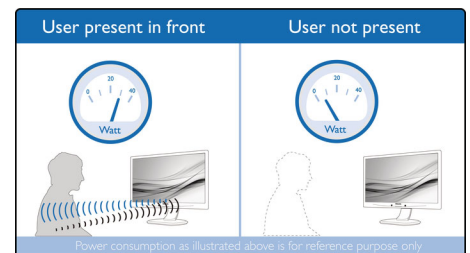
безопасно се връща в монитора, когато не я използвате. Веб камерата е оборудвана с усъвършенствани сензори за разпознаване на лицето на Windows Hello™, което удобно ще ви вписва в Windows устройствата ви за по-малко от 2 секунди, 3 пъти по-бързо от паролата.

SmartErgoBase



SmartErgoBase е основата на монитора, която осигурява ергономично удобство и интелигентно подреждане на кабелите. Регулировките на височината, оста, наклона и ъгъла на завъртане позволяват да нагласите монитора за максимално удобство, което да облекчи физическото напрежение на дългия работен ден. Подреждането на кабелите намалява безпорядъка и поддържа работното място спретнато и професионално.

PowerSensor



PowerSensor е вграден "сензор за хора", който предава и приема безвредни инфрачервени сигнали, за да определи дали има потребител, и автоматично намалява яркостта, когато потребителят стане от бюрото, което намалява разходите за електроенергия до 80 процента и удължава живота на монитора



Спецификации

Картина/дисплей

- Тип на LCD панела: IPS технология
- Вид подсветка: Система W-LED
- Размер на панела: 31,5 инча/80 см
- Покритие на екрана на дисплея: Срещу отблясъци, 3H, замъгляване 25%
- Ефективна зона на гледане: 697,3 (хор.) x 392,2 (верт.)
- Съотношение на размерите на картината: 16:9
- Оптимална разделителна способност: 3840 x 2160 при 60 Hz
- Плътност на пикселите: 140 PPI
- Време на отговор (типично): 5 мсек (от сиво до сиво)*
- Яркост: 350 кандела/м²
- Съотношение на контраста (типично): 1300:1
- SmartContrast: 50 000 000:1
- Стъпка на пикселите: 0,182 x 0,182 мм
- Зрителен ъгъл: 178° (хор.)/178° (верт.), при C/R > 10
- Flicker-free
- Подобрене на картината: SmartImage
- Цветове на дисплея: Поддръжка на 1,07 милиарда цвята
- Цветова гама (основна): NTSC 90%*, sRGB 108%*, Adobe RGB 87%*
- Честота на сканиране: 30 – 160 kHz (хор.)/23 – 80 Hz (верт.)
- SmartUniformity: 97 ~ 102 %
- Delta E: < 2
- sRGB
- Режим LowBlue
- EasyRead

Възможности за свързване

- Вход за сигнал: DisplayPort 1.2 x 1, DisplayPort изход (Режим на клониране) x 1, HDMI 2.0 x 2, USB-C 3.1 Gen 2 x 1 (за поточно качване, мощност до 65 W)
- HDCP: HDCP 2.2 (HDMI/DP/USB-C)
- USB: USB 3.1 x 4 (за поточно изтегляне с x 1 бързо зареждане B.C 1.2)
- Аудио (вход/изход): Изход за слушалки
- RJ45: Ethernet LAN (10 M/100 M/1 G)
- Вход за синхросигнал: Отделна синхронизация, Синхронизация по зеленото

USB докинг

- USB-C: Реверсивен конектор
- Суперскорост: Пренос на данни и видео
- DP: Вградена режим Display Port Alt
- USB-C доставяне на мощност: USB PD версия 2.0
- USB-C макс. доставяне на мощност: До 65 W (5

V/3 A; 9 V/3 A; 10 V/3 A; 12 V/3 A; 15 V/3 A; 20 V/3,25 A)

Комфорт

- Вградени високоговорители: 3 W x 2
- Вградена уеб камера: 2,0-мегапиксела FHD камера с микрофон и светодиолен индикатор (за Windows 10 Hello)
- MultiView: Режим PIP/PBP, 2 устройства
- Удобство за потребителя: SmartImage, Потребител 1, Потребител 2, Меню, Включване/изключване на захранването
- Софтуер за управление: SmartControl
- Езици на екранното меню: Португалски (Бразилия), Чешки, Холандски, Английски, Фински, Френски, Немски, Гръцки, Унгарски, Италиански, Японски, Корейски, Полски, Португалски, Руски, опростен китайски, Испански, Шведски, Традиционен китайски, Турски, Украински
- Други удобства: ключалка "Кенсингтън", VESA монтиране (100 x 100 мм)
- Plug & Play съвместимост: DDC/CI, Mac OS X, sRGB, Windows 10/8.1/8/7

Стойка

- Регулиране на височината: 180 мм
- Ос на въртене: -/+ 90 градуса
- Шарнирен: -/+175 градуса
- Tilt: -5/25 градуса

Захранване

- ЕКО режим: 30,8 W (обикн.)
- Режим включено: 33 W (обикн.) (метод на изпитване EnergyStar 7.0)
- Режим готовност: < 0,5 W (обикн.)
- Режим изключено: Нула вата потребление на енергия с ключа за пълно спиране на захранването
- Енергиен етикет с клас: B
- LED индикатор на захранването: Включено – бяло, Режим на готовност – Бяло (мигачо)
- Електрозахранване: Вградена, 100 – 240 V променлив ток, 50 – 60 Hz

Размери

- Изделие със стойка (макс. височина): 715 x 636 x 246 мм
- Изделие без стойка (мм): 715 x 412 x 51 мм
- Опаковка в мм (ШxДxВ): 793 x 673 x 186 мм

Тегло

- Изделие със стойка (кг): 10,63 кг

- Изделие без стойка (кг): 7,33 кг
- Изделие с опаковка (кг): 14,43 кг

Условия на експлоатация

- Температурен диапазон (работен): От 0°C до 40°C °C
- Температурен диапазон (съхранение): От -20 °C до 60 °C °C
- Относителна влажност: 20 – 80% %
- Надморска височина: Работа: +12 000 фута (3658 м), Неактивност: +40 000 фута (12 192 м)
- MTBF (демонстриран): 70 000 часа (изключена подсветка)

Устойчивост

- Околна среда и енергия: PowerSensor, LightSensor, EnergyStar 7.0, EPEAT*, Сертифицирано по TCO, WEEE, Директива RoHS
- Рециклируеми материали на опаковката: 100 %
- Постпотребителски рециклирани пластмаси: 85%
- Специфични субстанции: Корпус без PVC/BFR, Без живак, Безоловен

Съответствие и стандарти

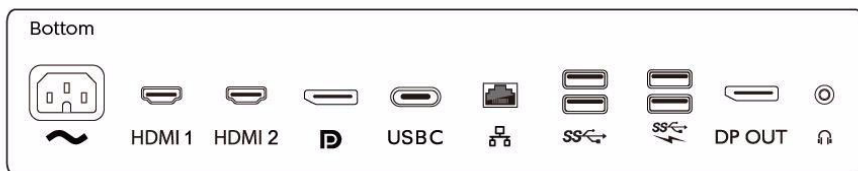
- Одобрения от регулаторните органи: CE маркировка, FCC Class B, Китай RoHS, УКРАИНСКИ, ICES-003, CU-EAC, cETLus, TUV Ergo, TUV/GS, SEMKO, EPA

Корпус

- Преден панел: Черно
- Заден капак: Черно
- Основа: Черно
- Готово: Консистенция

Какво има в кутията?

- Монитор със стойка
- Кабели: HDMI кабел, DP кабел, USB-C към C кабел, USB-C към A кабел, захранващ кабел
- Документация за потребителя



Дата на издаване
2019-05-23

Версия: 5.0.1

12 NC: 8670 001 57964
EAN: 87 12581 75682 6

© 2019 Koninklijke Philips N.V.
Всички права запазени.

Спецификациите могат да се променят без предупреждение. Търговските марки са собственост на Koninklijke Philips N.V. или на съответните си притежатели.

www.philips.com

* Логото/търговската марка "IPS" и свързаните с него патенти за технологии са собственост на съответните им притежатели.
* Стойност на време за отговор, равняваща се на SmartResponse
* Зона NTSC, базирана на CIE1976
* Зона sRGB, базирана на CIE 1931
* Покритие на Adobe RGB, базирано на CIE1976
* Дейности като споделяне на екрана или онлайн стрийминг на видео и аудио през интернет може да окажат влияние върху ефективността на вашата мрежа. Вашият хардуер, честотната лента на мрежата и нейната ефективност определят цялостното качество на звука и картината.
* За функцията на USB-C за захранване и зареждане вашият преносим компютър/устройство трябва да поддържа спецификациите на стандарта за подаване на мощност за USB-C. Моля, проверете в ръководството за потребителя на вашия преносим компютър или при производителя за повече подробности.
* За видеоподаване чрез USB-C вашият преносим компютър/вашето устройство трябва да поддържа режим USB-C DP Alt
* Не поддържа USB-C срещу HDMI за PIP/PBP по едно и също време
* Сертификатът EPEAT важи само при регистриран продукт на Philips. Посетете www.epeat.net, за да видите състоянието на регистрацията във вашата държава.
* Мониторът може да изглежда различно от характерните изображения.